

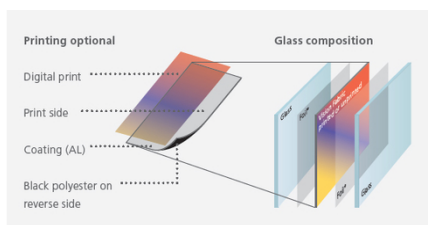
SEFAR Архитектура | Ткань и стекло

SEFAR Architecture VISION | ткань и стекло – это серия высокоточных тканей, изготовленных из чёрной синтетической мононити, с металлическим покрытием, как минимум с одной стороны, и, по желанию заказчика, с принтом.

Информация о продукции

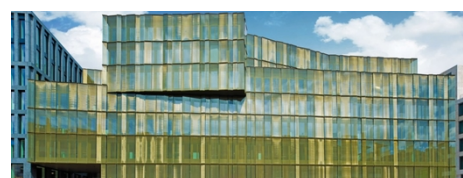
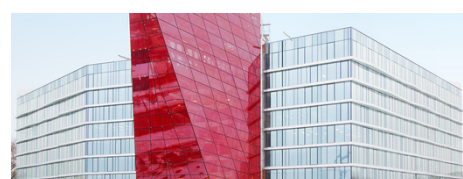
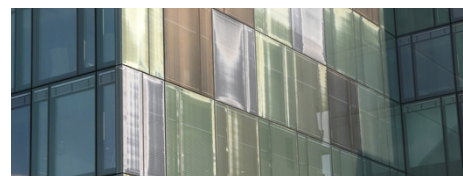
Применение

Ткань SEFAR Architecture VISION является частью стеклянного ламината, который полностью встроен между двумя листами стекла и двумя промежуточными плёнками и защищён от воздействия окружающей среды. Применяется как для плоского, так и для изогнутого стекла. Архитектурная ткань SEFAR VISION – это часть слоистого стеклопластика.



Для наружного и внутреннего применения, например:

- На фасадах
- На балюстрадах
- Для стеклянных навесов
- В частных секциях
- Для стеклянных световых люков
- Для стеновых панелей и облицовки
- На стеклянных ребрах
- Для стеклянных перегородок
- Для стеклянных жалюзи



DOWNLOADS

Sefar AG

Hinterbissastrasse 12
 9410 Heiden
 Switzerland

Телефон +41 71 898 5700
 Факс +41 71 898 5721

info@sefar.com

[Перейти на страницу с описанием продукции](#)

Ваши преимущества

Помимо исключительного живого трехмерного дизайна ткани и ее уникального эффекта One-way-vision, SEFAR Architecture VISION предоставляет ряд однозначных дополнительных преимуществ для архитекторов, дизайнеров, инженеров, владельцев и арендаторов зданий со стеклянными элементами. Открытое пространство ткани определяет степень передачи энергии и прозрачности. Кроме того, металлическое покрытие и цвет также способствуют снижению передачи энергии.

- Снижение коэффициента усиления солнечного тепла (SHGC) / значение g
- Обеспечение затенения
- Антиблик
- Отпугивание птиц
- Эффект One-way-vision
- Уважение личного пространства
- Живой трехмерный дизайн
- Дизайн, креативность и функциональность
- Активная безопасность благодаря ламинированному стеклу
- Запатентованный продукт

Sefar AG

Hinterbissaustrasse 12
 9410 Heiden
 Switzerland

Телефон +41 71 898 5700
 Факс +41 71 898 5721

info@sefar.com

[Перейти на страницу с описанием продукции](#)

Примеры использования



Бизнес-центр Midtown Jalisco, Guadalajara, МХ

В оформлении фасада коммерческого здания смешанного назначения использовался материал Vision с медным покрытием.

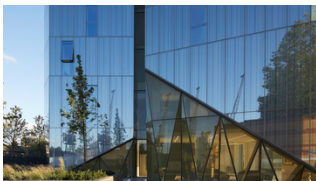
Брошюра: Midtown Jalisco



Всемирный торговый центр 3, Нью-Йорк, США

Элегантный атриум при входе в здание и лифтовые холлы.

Брошюра: WTC, NY



Dollar Bay, Лондон, UK

В оформлении нижнего этажа жилой башни, которая возвышается на набережной подобно маяку, было использовано многослойное стекло, ламинированное тканью Vision с односторонним и двусторонним металлизированным покрытием.

Брошюра: Dollar Bay



Dal Mainz, DE

Стеклянные ламели, ламинированные тканью линии продукции Vision.

Брошюра: Dal Mainz



**2100 K Street,
Вашингтон, US**

172 стеклянных ламели для фасада офисного здания Международной Финансовой Корпорации.

❏ **Брошюра: 2100 K Street**



**Здание школы в
коммуне Хорв, CH**

После реконструкции здание школы приобрело необычный и узнаваемый внешний вид благодаря гармоничному сочетанию разноцветных стёкол в оформлении фасада.

❏ **Брошюра: School Building**



**Балюстрады в
Corporate Office,
Richmond, AU**

Стекло, из которого сделаны балюстрады, ламинировано тканью линии продукции Vision с золотым напечатанным покрытием.

❏ **Брошюра: Corporate Office**



**Крытый переход, New
York, US**

Ткань линии продукции SEFAR VISION, использованная в качестве промежуточного слоя, защищает крытый переход от жары и солнечных лучей, не ограничивая живописный вид на город.

❏ **Брошюра: Skybridge**

❏ **Дополнительная информация**



Ginza Six, Tokyo, JP

Для оформления фасада использовали именно это стекло, так как его текстура напоминает металл.

Брошюра: Ginza Six, Tokyo



Jackalope Hotel, Merricks North, AU

В отеле, расположенном на известной виноградарской ферме Willow Creek Vineyard, в качестве материала для впечатляющей балюстрады лестницы использовали стекло, ламинированное тканью линии продукции SEFAR Architecture VISION.

Брошюра: Jackalope Hotel



Центр исследований и разработок компании Hyundai Motors, Gyeonggi-do, KR

Выбор пал на ткань линии продукции Vision, потому что она надёжно защищает от посторонних взглядов снаружи и при этом не препятствует прекрасному обзору изнутри.

Брошюра: Hyundai Center



Здание City Walk, Дубай, UAE

При оформлении фасада здания City Walk в Дубае были использованы светопрозрачные панели, которые защищают владельцев квартир от слишком яркого солнечного света и жары.

Брошюра: City Walk



**Здание Центра
Занятости в штате
Невада, Reno, US**

Центру Занятости была нужна новая столовая для персонала, и мы создали красивое просторное помещение, в которое проникает много дневного света, что позволяет сократить расходы на электроэнергию.

**Брошюра:
Nevada Labor
Building**



**Международный
финансовый центр
Джерси, UK**

Половина фасада (площадь 3300 м²) здания мирового бизнес-центра, в котором находятся экологически чистые, класса А, офисные и торговые помещения, отделана панорамными окнами, ламинированными тканью VISION AL 260/50B.

**Брошюра: Jersey
Finance Center**



**Школа Нэрима, Токио,
JP**

Крытый коридор защищает студентов от солнца и дождя.

**Брошюра:
Nerima School**



**Международный
финансовый центр
Goldin, Kowloon Bay,
HK**

Для создания атмосферы уединенности использовали приём, при котором ткань рассеивает свет от края стеклопакета для достижения эффекта сияния на стеклянной поверхности.

**Брошюра: Goldin
Financial Global
Center**



**Лифты в здании UBS
Broadgate, Лондон, UK**

Ткани линии Vision использовались для облицовки стен лифтов.

**Брошюра: UBS
Broadgate
Elevators**



**Хертфордширский
Университет, Hatfield,
UK**

Здание с двойными стеклопакетами, ламинированными архитектурными тканями линии Sefar Vision.

**Брошюра:
University of
Hertfordshire**



**Библиотека
Бирмингема, UK**

Выполненный в современном стиле фасад с большим количеством стеклянных элементов обеспечивает максимальную видимость как изнутри, так и снаружи.

**Брошюра:
Library
Birmingham**



**Почта Австралии,
Westin Melbourne, AU**

Стеклопакетный вход в здание с обеих сторон ламинирован тканью Vision с хромовым покрытием.

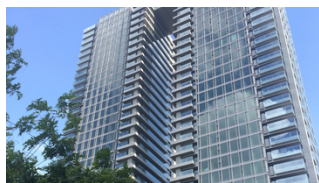
**Брошюра:
Australian Post
Office**



Научно-исследовательский

Стеклянные жалюзи ламинированы тканью линии Vision, которая с обеих сторон имеет покрытие/печатное изображение.

Брошюра: Novartis Research Facility



Здание Da Heng, Taichung, TW

Разработанная специально для этого проекта ткань SEFAR Architecture VISION PR 260/50 стального серого цвета была впрессована (ламинирована) в нижнюю стеклянную стену на площади 1000 кв.м.

Брошюра: Da Heng Building



Библиотека Dun Laoghaire, Dublin, IR

Окна библиотеки Dun Laoghaire частично прикрыты жалюзи, которые заламинированы имеющей золотой покрытие тканью линии SEFAR Architecture VISION PR 260/55B Gold.

Брошюра: Dun Laoghaire Library



Аэропорт Кефлавик, IS

Фасад здания состоит из стеклянных панелей, внешняя сторона которых отделана тканью линии SEFAR Architecture VISION. Ткань выполняет солнцезащитную роль и улучшает микроклимат помещения.

Брошюра: Airport Keflavik



Georgstrasse, Hannover, DE

Внешний вид солнцезащитных экранов по всему фасаду был так же важен, как смена имиджа в современном стиле.

 **Брошюра: Georgstrasse**



Офисное здание строительной компании Van Roey, Het Looi Rijkevorsel, BE

Иновационная система не только функционально эффективна, но и открывает простор для проектирования за счёт многообразия цветов и форм. По всему фасаду на четырех этажах здания установлены вертикальные и горизонтальные стеклянные ламели с ламинированной тканью линии SEFAR Architecture VISION.

 **Брошюра: Het Looi**



**Офис Общества
защиты животных, г.
Цюрих, CH**

Стекланный фасад,
выполненный с
использованием 1400 кв.
м ламинированной ткани
линии SEFAR
Architecture VISION –
идеальное жилище для
животных, ну и для
людей тоже.

 **Брошюра: Zurich
Animal Protection
Office**



**Главное здание
Управления
швейцарских железных
дорог, Bern Wankdorf,
CH**

Фасады состоят из
раскрашенных
стеклянных пластин,
которые
трансформируют
внешний вид здания по
мере изменения

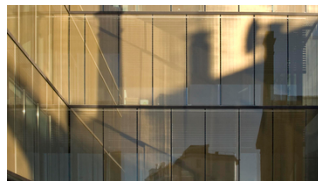
**Брошюра: Swiss
Railway Main Office
Building**



**Europaallee 21,
Стройплощадка С,
Цюрих, ШН**

Четыре постройки объединены общим открытым просторным двором в форме крыла ветряной мельницы. Все здания были спроектированы разными архитекторами, поэтому и «наружность» у них разная.

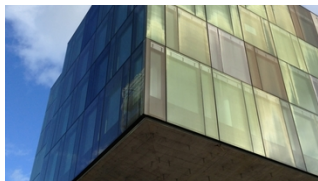
**Брошюра:
Europaallee,
Construction Area**



**Здание
Администрации С
Quadro, Udine, IT**

Ультрасовременное здание «C Quadro Executive Building» придаёт новый блеск и вносит свежую струю в облик района, в котором оно расположено. Фасад здания, в отделке которого использовалась ткань линии SEFAR VISION, немного выступает над основной частью – знакомый силуэт – и воспроизводит характерные неровности

**Брошюра: С
Quadro, Executive
Building**

**Офисные здания
Suurstoffi, Rotkreuz, CH**

Новые швейцарские штаб-квартиры корпорации «Novartis», расположенные в «Suurstoffi» Rotkreuz, отделаны цветными материалами линии SEFAR VISION.

Брошюра:

**Würth Building, Роршах
(Швейцария),
Rorschach, CH**

Пятиэтажное административное здание, расположенное прямо на берегу озера.

**Брошюра: Würth
Building**



**10 Brock St., NEQ,
Regent's Place, Лондон,
UK**

Ткань линии SEFAR VISION используется, чтобы контрастировать с профилированной, анодированной нержавеющей сталью за стеклом на южной стороне здания, при этом восточный/западный фасады затенены вертикальными стеклянными пластинами и просвечивающей тканью производства Сефар. Эти пластины сделаны разными по ширине, что создает зрительный эффект волн вдоль

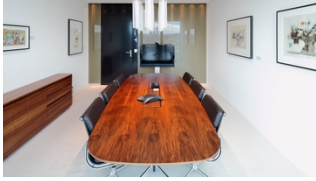
Брошюра: Regent's Place, London



**Кристалл сильвинита
для ВКК, Minsk, BY**

Главной идеей при строительстве этого офисного здания было – максимально использовать цвет, свет и стекло. По замыслу архитекторов это 8-этажное здание должно было напоминать кристалл сильвинита.

Брошюра: Crystal of sylvinite for ВКК



Декоративная перегородка в здании Prime Tower, Цюрих, CH

Обтянутая с двух сторон тканью SEFAR Architecture VISION, декоративная перегородка между конференц-залом и



Потолок в Prime Tower, Цюрих, CH

Ткань линии SEFAR Architecture VISION крепится к металлическим потолочным панелям, создавая эффект облаков на потолке

Брошюра: Prime Tower Room divider

Брошюра: Prime Tower Ceiling



Дом Моды, Мадрид, ES

Стеклянная стеновая перегородка, напоминающая трёхмерную шахматную доску. Такой эффект достигается за счёт чередования панелей из прозрачного бесколочного стекла и панелей со вставками из тканей линии VISION.

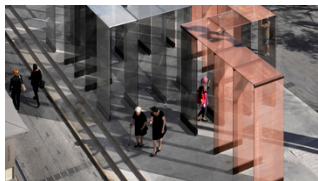
Брошюра: Fashion House Madrid



Городской Архив «Haus der Stadtgeschichte», Heilbronn, DE

Обновленное здание «Haus der Stadtgeschichte» теперь является частью Городского Архива Хайльбронна (Германия). До реконструкции внутренние помещения здания сильно нагревались, поэтому особое внимание было уделено защите от солнца.

Брошюра: City Archive, Heilbronn



Лондонский фестиваль дизайна, Лондон, UK

Инсталляция 'Two Lines',
созданная
архитектурным бюро
Дэвида Чипперфильда
David Chipperfield
Architects с
использованием
архитектурных тканей
линии SEFAR
Architecture VISION,
одновременно
восхищает и интригует
посетителей
выставочного проекта
Size+Matter.

Брошюра: London Design Festival

Sefar AG

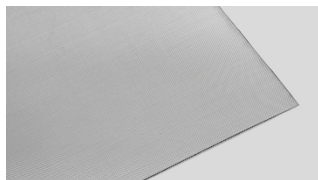
Hinterbissastrasse 12
9410 Heiden
Switzerland

Телефон +41 71 898 5700
Факс +41 71 898 5721

info@sefar.com

[Перейти на страницу с описанием продукции](#)

Линейка продукции



AL 140/25



PR 140/25 Copper CPST



PR 140/25 Gold GDST



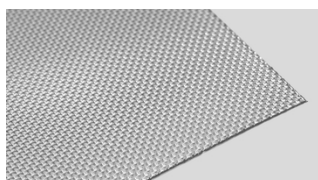
AL 140/25 Glass



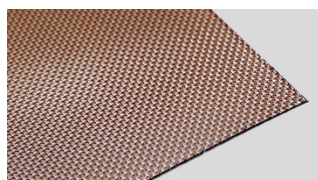
PR 140/25 Copper, Glass



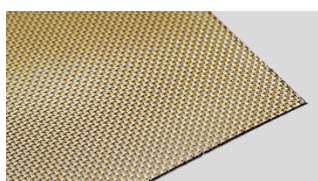
PR 140/25 Gold, Glass



AL 140/50



PR 140/50 Copper CPST



PR 140/50 Gold GDST



AL 140/50 Glass

Sefar AG

Hinterbissastrasse 12
9410 Heiden
Switzerland

Телефон +41 71 898 5700
Факс +41 71 898 5721

info@sefar.com

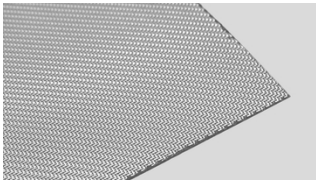
[Перейти на страницу с описанием продукции](#)



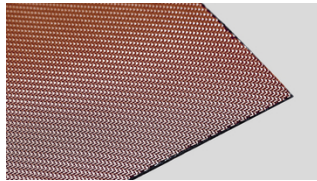
PR 140/50 Copper, Glass



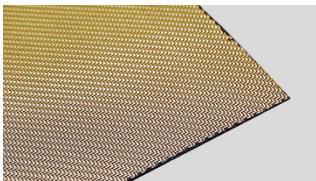
PR 140/50 Gold, Glass



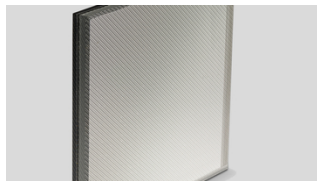
AL 260/30



PR 260/30 Copper CPST



PR 260/30 Gold GDST



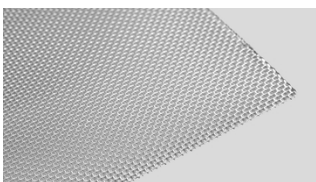
AL 260/30 Glass



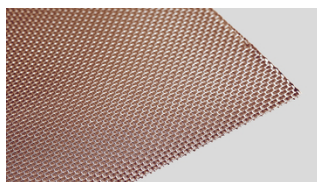
PR 260/30 Copper, Glass



PR 260/30 Gold, Glass



AL 260/55



PR 260/55 Copper CPST

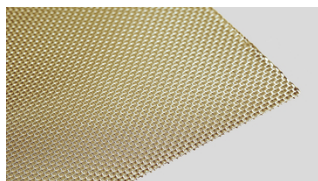
Sefar AG

Hinterbissastrasse 12
9410 Heiden
Switzerland

Телефон +41 71 898 5700
Факс +41 71 898 5721

info@sefar.com

[Перейти на страницу с описанием продукции](#)



PR 260/55 Gold GDST



AL 260/55 Glass



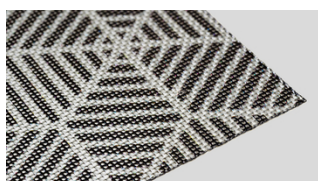
PR 260/55 Copper, Glass



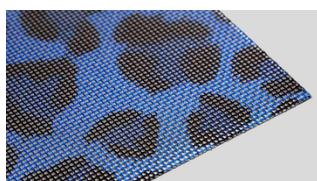
PR 260/55 Gold, Glass

Цветовые решения

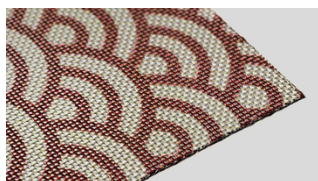
Стандартные расцветки или особые расцветки под заказ



PR 260/55 black & silver pattern



PR 260/55 Leopard blue pattern



PR 260/55 red pattern



PR 260/55 Tiger red pattern

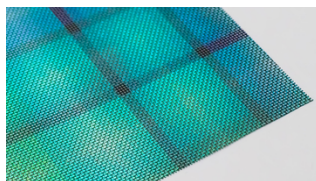
Sefar AG

Hinterbissastrasse 12
9410 Heiden
Switzerland

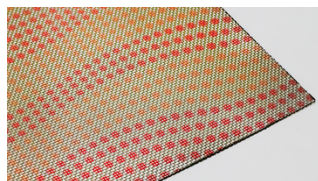
Телефон +41 71 898 5700
Факс +41 71 898 5721

info@sefar.com

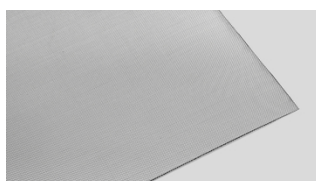
[Перейти на страницу с описанием продукции](#)



PR 260/55 turquoise square pattern



PR 260/55 red dots pattern



Silver

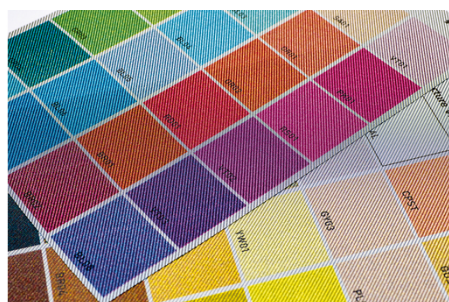


Copper CPST



Gold GDST

Цветовая палитра / Особые цвета по индивидуальным заказам



С помощью цифровой печати стороны ткани с покрытием могут быть украшены индивидуальным дизайном или любым определенным цветом. В дополнение к одностороннему

Sefar AG

Hinterbissastrasse 12
 9410 Heiden
 Switzerland

Телефон +41 71 898 5700
 Факс +41 71 898 5721

info@sefar.com

[Перейти на страницу с описанием продукции](#)

покрытию и печати, принт и покрытие могут быть нанесены на обе стороны (например, для стеклянных ребер или жалюзи, стеклянных перегородок) разными цветами или рисунками, без проявления на обратной стороне.

SEFAR VISION – сочетание уникальной эстетики и функциональности

Эффект One-way-vision

Так называемый эффект односторонней прозрачности (One-way-vision) однозначно является главным преимуществом продукта. Он предоставляет архитекторам и дизайнерам фасадов исключительный спектр возможностей для дизайна внешней стороны оконного стекла на основе уникального, захватывающего и живого трехмерного дизайна, при этом не мешая обзору изнутри.

Данная технология наглядно показана на нижеприведенных изображениях:



Здание БКК,
Минск (BY) –
вид снаружи



Вид изнутри



Пример вида
снаружи



Вид изнутри

Передача энергии в многослойном стекле в сочетании с тканью SEFAR VISION

Открытое пространство ткани определяет степень передачи энергии и прозрачности. Кроме того, металлическое покрытие и цвет также способствуют снижению передачи энергии.

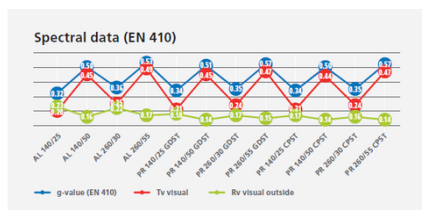
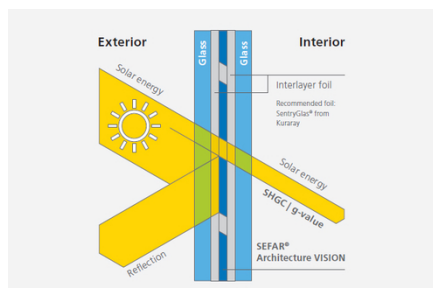
Sefar AG

Hinterbissastrasse 12
9410 Heiden
Switzerland

Телефон +41 71 898 5700
Факс +41 71 898 5721

info@sefar.com

[Перейти на страницу с описанием продукции](#)



SEFAR Architecture – Брошюры & Документы

- [Table of values \(, 0 kb\)](#)
- [Bird protection \(, 0 kb\)](#)
- [Our vision](#)

КОНТАКТ

Пожалуйста,
позвоните нам для
получения
дополнительной
информации:

Sefar AG

Hinterbissastrasse 12
9410 Heiden
Switzerland

Телефон +41 71 898 5700
Факс +41 71 898 5721

info@sefar.com

[Перейти на страницу с описанием продукции](#)

Tel. CH: +41 71 898
5700

■ E-Mail

Locations



Sefar AG

Töberstrasse 4
9425 Thal – Switzerland
Phone: +41 71 898 5700
Fax: +41 71 886 3504

■ E-Mail



Sefar AG

Hinterbissastrasse 12
9410 Heiden
Switzerland
Phone: +41 71 898 5700
Fax: +41 71 898 5721

■ E-Mail

Sefar AG

Hinterbissastrasse 12
9410 Heiden
Switzerland

Телефон +41 71 898 5700
Факс +41 71 898 5721

info@sefar.com

[Перейти на страницу с описанием продукции](#)