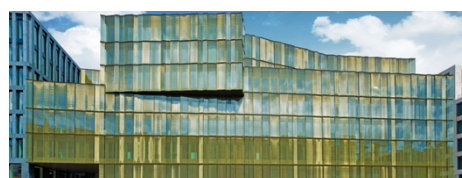
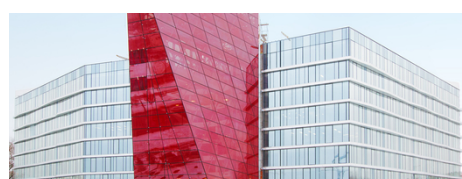
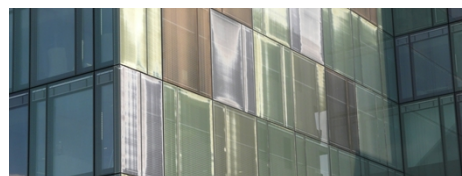


# SEFAR Архитектура | Ткань и стекло

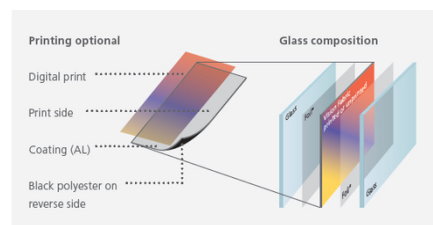
SEFAR Architecture VISION | ткань и стекло – это серия высокоточных тканей, изготовленных из чёрной синтетической мононити, с металлическим покрытием, как минимум с одной стороны, и, по желанию заказчика, с принтом.



## Информация о продукции

### Применение

Ткань SEFAR Architecture VISION является частью стеклянного ламината, который полностью встроен между двумя листами стекла и двумя промежуточными плёнками и защищён от воздействия окружающей среды. Применяется как для плоского, так и для изогнутого стекла. Архитектурная ткань SEFAR VISION – это часть слоистого стеклопластика.



## DOWNLOADS

Для наружного и внутреннего применения, например:

- На фасадах
- На балюстрадах
- Для стеклянных навесов
- В частных секциях
- Для стеклянных световых люков
- Для стеновых панелей и облицовки
- На стеклянных ребрах
- Для стеклянных перегородок
- Для стеклянных жалюзи

### Sefar AG

Hinterbissastrasse 12  
 9410 Heiden  
 Switzerland

Телефон +41 71 898 5700  
 Факс +41 71 898 5721

[info@sefar.com](mailto:info@sefar.com)

[Перейти на страницу с описанием продукции](#)

## Ваши преимущества

Помимо исключительного живого трехмерного дизайна ткани и ее уникального эффекта One-way-vision, SEFAR Architecture VISION предоставляет ряд однозначных дополнительных преимуществ для архитекторов, дизайнеров, инженеров, владельцев и арендаторов зданий со стеклянными элементами. Открытое пространство ткани определяет степень передачи энергии и прозрачности. Кроме того, металлическое покрытие и цвет также способствуют снижению передачи энергии.

- Снижение коэффициента усиления солнечного тепла (SHGC) / значение g
- Обеспечение затенения
- Антиблик
- Отпугивание птиц
- Эффект One-way-vision
- Уважение личного пространства
- Живой трехмерный дизайн
- Дизайн, креативность и функциональность
- Активная безопасность благодаря ламинированному стеклу
- Запатентованный продукт

### Sefar AG

Hinterbissastrasse 12  
 9410 Heiden  
 Switzerland

Телефон +41 71 898 5700  
 Факс +41 71 898 5721

[info@sefar.com](mailto:info@sefar.com)

[Перейти на страницу с описанием продукции](#)

**Примеры использования**



**Бизнес-центр Midtown Jalisco, Guadalajara, MX**

В оформлении фасада коммерческого здания смешанного назначения использовался материал Vision с медным покрытием.

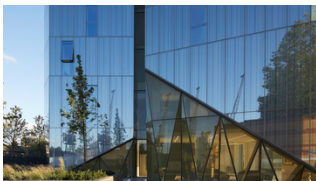
**Брошюра: Midtown Jalisco**



**Всемирный торговый центр 3, Нью-Йорк, США**

Элегантный атриум при входе в здание и лифтовые холлы.

**Брошюра: WTC, NY**



**Dollar Bay, Лондон, UK**

В оформлении нижнего этажа жилой башни, которая возвышается на набережной подобно маяку, было использовано многослойное стекло, ламинированное тканью Vision с односторонним и двусторонним металлизированным покрытием.

**Брошюра: Dollar Bay**



**Dal Mainz, DE**

Стеклянные ламели, ламинированные тканью линии продукции Vision.

**Брошюра: Dal Mainz**



**2100 K Street,  
Вашингтон, US**

172 стеклянных ламели для фасада офисного здания Международной Финансовой Корпорации.

❏ **Брошюра: 2100 K Street**



**Здание школы в  
коммуне Хорв, CH**

После реконструкции здание школы приобрело необычный и узнаваемый внешний вид благодаря гармоничному сочетанию разноцветных стёкол в оформлении фасада.

❏ **Брошюра: School Building**



**Балюстрады в  
Corporate Office,  
Richmond, AU**

Стекло, из которого сделаны балюстрады, ламинировано тканью линии продукции Vision с золотым напечатанным покрытием.

❏ **Брошюра: Corporate Office**



**Крытый переход, New  
York, US**

Ткань линии продукции SEFAR VISION, использованная в качестве промежуточного слоя, защищает крытый переход от жары и солнечных лучей, не ограничивая живописный вид на город.

❏ **Брошюра: Skybridge**

❏ **Дополнительная информация**



**Ginza Six, Tokyo, JP**

Для оформления фасада использовали именно это стекло, так как его текстура напоминает металл.

**Брошюра: Ginza Six, Tokyo**



**Jackalope Hotel, Merricks North, AU**

В отеле, расположенном на известной виноградарской ферме Willow Creek Vineyard, в качестве материала для впечатляющей балюстрады лестницы использовали стекло, ламинированное тканью линии продукции SEFAR Architecture VISION.

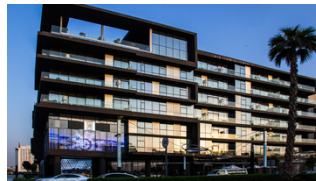
**Брошюра: Jackalope Hotel**



**Центр исследований и разработок компании Hyundai Motors, Gyeonggi-do, KR**

Выбор пал на ткань линии продукции Vision, потому что она надёжно защищает от посторонних взглядов снаружи и при этом не препятствует прекрасному обзору изнутри.

**Брошюра: Hyundai Center**



**Здание City Walk, Дубай, UAE**

При оформлении фасада здания City Walk в Дубае были использованы светопрозрачные панели, которые защищают владельцев квартир от слишком яркого солнечного света и жары.

**Брошюра: City Walk**



**Здание Центра  
Занятости в штате  
Невада, Reno, US**

Центру Занятости была нужна новая столовая для персонала, и мы создали красивое просторное помещение, в которое проникает много дневного света, что позволяет сократить расходы на электроэнергию.

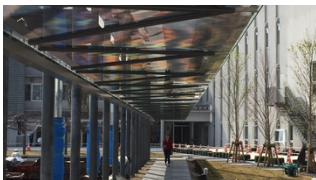
**Брошюра:  
Nevada Labor  
Building**



**Международный  
финансовый центр  
Джерси, UK**

Половина фасада (площадь 3300 м<sup>2</sup>) здания мирового бизнес-центра, в котором находятся экологически чистые, класса А, офисные и торговые помещения, отделана панорамными окнами, ламинированными тканью VISION AL 260/50B.

**Брошюра: Jersey  
Finance Center**



**Школа Нэрима, Токио,  
JP**

Крытый коридор защищает студентов от солнца и дождя.

**Брошюра:  
Nerima School**



**Международный  
финансовый центр  
Goldin, Kowloon Bay,  
HK**

Для создания атмосферы уединенности использовали приём, при котором ткань рассеивает свет от края стеклопакета для достижения эффекта сияния на стеклянной поверхности.

**Брошюра: Goldin  
Financial Global  
Center**



**Лифты в здании UBS  
Broadgate, Лондон, UK**

Ткани линии Vision использовались для облицовки стен лифтов.

**Брошюра: UBS  
Broadgate  
Elevators**



**Хертфордширский  
Университет, Hatfield,  
UK**

Здание с двойными стеклопакетами, ламинированными архитектурными тканями линии Sefar Vision.

**Брошюра:  
University of  
Hertfordshire**



**Библиотека  
Бирмингема, UK**

Выполненный в современном стиле фасад с большим количеством стеклянных элементов обеспечивает максимальную видимость как изнутри, так и снаружи.

**Брошюра:  
Library  
Birmingham**



**Почта Австралии,  
Westin Melbourne, AU**

Стеклопакетный вход в здание с обеих сторон ламинирован тканью линии Vision с хромовым покрытием.

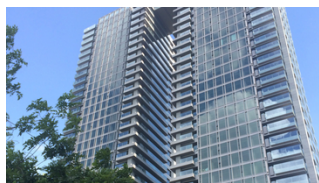
**Брошюра:  
Australian Post  
Office**



**Научно-исследовательский**

Стеклянные жалюзи ламинированы тканью линии Vision, которая с обеих сторон имеет покрытие/печатное изображение.

**Брошюра: Novartis Research Facility**



**Здание Da Heng, Taichung, TW**

Разработанная специально для этого проекта ткань SEFAR Architecture VISION PR 260/50 стального серого цвета была впрессована (ламинирована) в нижнюю стеклянную стену на площади 1000 кв.м.

**Брошюра: Da Heng Building**



**Библиотека Dun Laoghaire, Dublin, IR**

Окна библиотеки Dun Laoghaire частично прикрыты жалюзи, которые заламинированы имеющей золотой покрытие тканью линии SEFAR Architecture VISION PR 260/55B Gold.

**Брошюра: Dun Laoghaire Library**



**Аэропорт Кефлавик, IS**

Фасад здания состоит из стеклянных панелей, внешняя сторона которых отделана тканью линии SEFAR Architecture VISION. Ткань выполняет солнцезащитную роль и улучшает микроклимат помещения.

**Брошюра: Airport Keflavik**





**Georgstrasse, Hannover, DE**

Внешний вид солнцезащитных экранов по всему фасаду был так же важен, как смена имиджа в современном стиле.

 **Брошюра: Georgstrasse**



**Офисное здание строительной компании Van Roey, Het Looi Rijkevorsel, BE**

Инновационная система не только функционально эффективна, но и открывает простор для проектирования за счёт многообразия цветов и форм. По всему фасаду на четырех этажах здания установлены вертикальные и горизонтальные стеклянные ламели с ламинированной тканью линии SEFAR Architecture VISION.

 **Брошюра: Het Looi**



**Офис Общества  
защиты животных, г.  
Цюрих, CH**

Стеклоанный фасад,  
выполненный с  
использованием 1400 кв.  
м ламинированной ткани  
линии SEFAR  
Architecture VISION –  
идеальное жилище для  
животных, ну и для  
людей тоже.

 **Брошюра: Zurich  
Animal Protection  
Office**



**Главное здание  
Управления  
швейцарских железных  
дорог, Bern Wankdorf,  
CH**

Фасады состоят из  
раскрашенных  
стеклянных пластин,  
которые  
трансформируют  
внешний вид здания по  
мере изменения

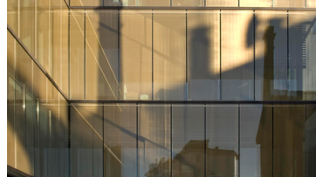
**Брошюра: Swiss  
Railway Main Office  
Building**



**Europaallee 21,  
Стройплощадка С,  
Цюрих, CH**

Четыре постройки объединены общим открытым просторным двором в форме крыла ветряной мельницы. Все здания были спроектированы разными архитекторами, поэтому и «наружность» у них разная.

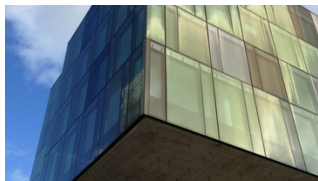
**Брошюра:  
Europaallee,  
Construction Area**



**Здание  
Администрации C  
Quadro, Udine, IT**

Ультрасовременное здание «C Quadro Executive Building» придаёт новый блеск и вносит свежую струю в облик района, в котором оно расположено. Фасад здания, в отделке которого использовалась ткань линии SEFAR VISION, немного выступает над основной частью – знакомый силуэт – и воспроизводит характерные неровности

**Брошюра: C  
Quadro, Executive  
Building**

**Офисные здания  
Suurstoffi, Rotkreuz, CH**

Новые швейцарские штаб-квартиры корпорации «Novartis», расположенные в «Suurstoffi» Rotkreuz, отделаны цветными материалами линии SEFAR VISION.

**Брошюра:**

**Würth Building, Роршах  
(Швейцария),  
Rorschach, CH**

Пятиэтажное административное здание, расположенное прямо на берегу озера.

**Брошюра: Würth  
Building**



**10 Brock St., NEQ,  
Regent's Place, Лондон,  
UK**

Ткань линии SEFAR VISION используется, чтобы контрастировать с профилированной, анодированной нержавеющей сталью за стеклом на южной стороне здания, при этом восточный/западный фасады затенены вертикальными стеклянными пластинами и просвечивающей тканью производства Сефар. Эти пластины сделаны разными по ширине, что создает зрительный эффект волн вдоль

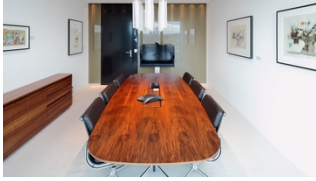
**Брошюра: Regent's  
Place, London**



**Кристалл сильвинита  
для ВКК, Minsk, BY**

Главной идеей при строительстве этого офисного здания было – максимально использовать цвет, свет и стекло. По замыслу архитекторов это 8-этажное здание должно было напоминать кристалл сильвинита.

**Брошюра: Crystal  
of sylvinite for ВКК**



**Декоративная перегородка в здании Prime Tower, Цюрих, CH**

Обтянутая с двух сторон тканью SEFAR Architecture VISION, декоративная перегородка между конференц-залом и



**Потолок в Prime Tower, Цюрих, CH**

Ткань линии SEFAR Architecture VISION крепится к металлическим потолочным панелям, создавая эффект облаков на потолке

**Брошюра: Prime Tower Room divider**

**Брошюра: Prime Tower Ceiling**



**Дом Моды, Мадрид, ES**

Стеклянная стеновая перегородка, напоминающая трёхмерную шахматную доску. Такой эффект достигается за счёт чередования панелей из прозрачного бесколочного стекла и панелей со вставками из тканей линии VISION.

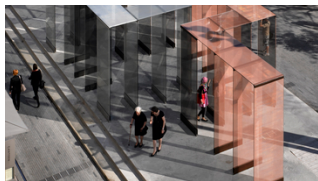
**Брошюра: Fashion House Madrid**



**Городской Архив «Haus der Stadtgeschichte», Heilbronn, DE**

Обновленное здание «Haus der Stadtgeschichte» теперь является частью Городского Архива Хайльбронна (Германия). До реконструкции внутренние помещения здания сильно нагревались, поэтому особое внимание было уделено защите от солнца.

**Брошюра: City Archive, Heilbronn**



## Лондонский фестиваль дизайна, Лондон, UK

Инсталляция 'Two Lines',  
созданная  
архитектурным бюро  
Дэвида Чипперфильда  
David Chipperfield  
Architects с  
использованием  
архитектурных тканей  
линии SEFAR  
Architecture VISION,  
одновременно  
восхищает и интригует  
посетителей  
выставочного проекта  
Size+Matter.

## Брошюра: London Design Festival

### Sefar AG

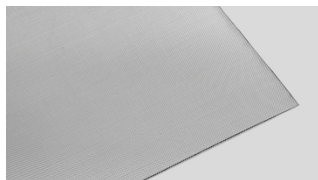
Hinterbissastrasse 12  
9410 Heiden  
Switzerland

Телефон +41 71 898 5700  
Факс +41 71 898 5721

[info@sefar.com](mailto:info@sefar.com)

[Перейти на страницу с описанием продукции](#)

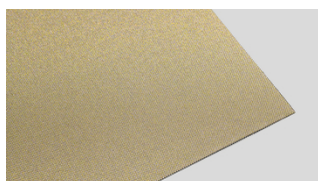
Линейка продукции



AL 140/25



PR 140/25 Copper CPST



PR 140/25 Gold GDST



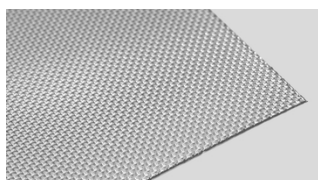
AL 140/25 Glass



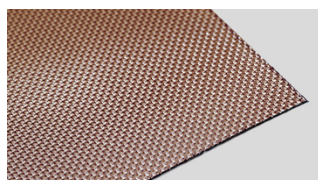
PR 140/25 Copper, Glass



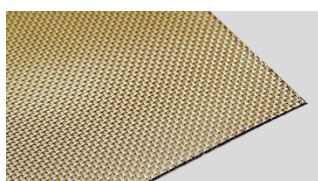
PR 140/25 Gold, Glass



AL 140/50



PR 140/50 Copper CPST



PR 140/50 Gold GDST



AL 140/50 Glass

**Sefar AG**

Hinterbissastrasse 12  
9410 Heiden  
Switzerland

Телефон +41 71 898 5700  
Факс +41 71 898 5721

[info@sefar.com](mailto:info@sefar.com)

[Перейти на страницу с описанием продукции](#)

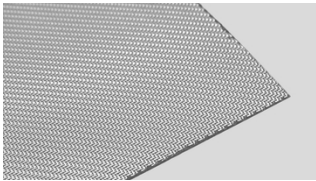




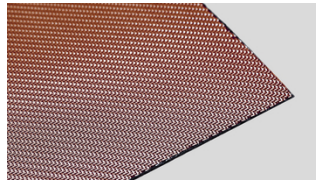
**PR 140/50 Copper, Glass**



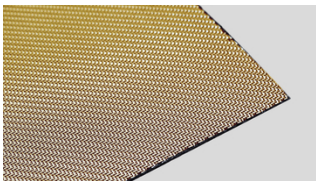
**PR 140/50 Gold, Glass**



**AL 260/30**



**PR 260/30 Copper CPST**



**PR 260/30 Gold GDST**



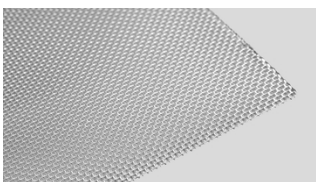
**AL 260/30 Glass**



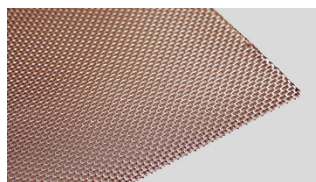
**PR 260/30 Copper, Glass**



**PR 260/30 Gold, Glass**



**AL 260/55**



**PR 260/55 Copper CPST**

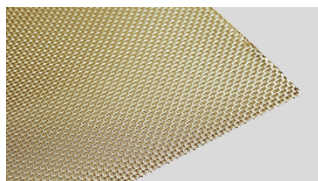
**Sefar AG**

Hinterbissastrasse 12  
9410 Heiden  
Switzerland

Телефон +41 71 898 5700  
Факс +41 71 898 5721

[info@sefar.com](mailto:info@sefar.com)

[Перейти на страницу с описанием продукции](#)



**PR 260/55 Gold GDST**



**AL 260/55 Glass**



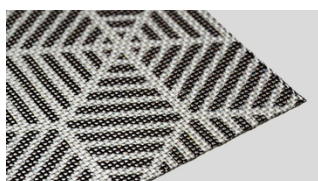
**PR 260/55 Copper, Glass**



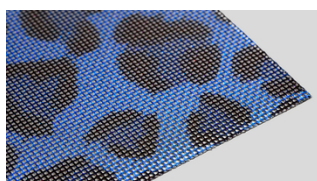
**PR 260/55 Gold, Glass**

### Цветовые решения

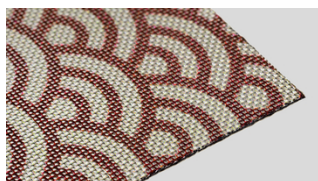
Стандартные расцветки или особые расцветки под заказ



**PR 260/55 black & silver pattern**



**PR 260/55 Leopard blue pattern**



**PR 260/55 red pattern**



**PR 260/55 Tiger red pattern**

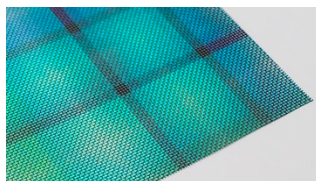
#### **Sefar AG**

Hinterbissastrasse 12  
9410 Heiden  
Switzerland

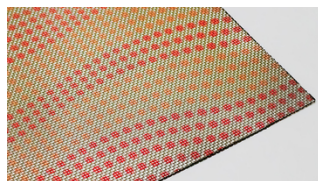
Телефон +41 71 898 5700  
Факс +41 71 898 5721

[info@sefar.com](mailto:info@sefar.com)

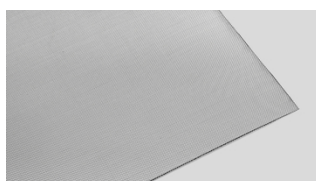
[Перейти на страницу с описанием продукции](#)



**PR 260/55 turquoise square pattern**



**PR 260/55 red dots pattern**



**Silver**

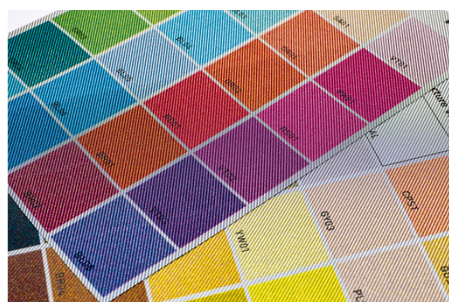


**Copper CPST**



**Gold GDST**

**Цветовая палитра / Особые цвета по индивидуальным заказам**



С помощью цифровой печати стороны ткани с покрытием могут быть украшены индивидуальным дизайном или любым определенным цветом. В дополнение к одностороннему

**Sefar AG**

Hinterbissastrasse 12  
 9410 Heiden  
 Switzerland

Телефон +41 71 898 5700  
 Факс +41 71 898 5721

[info@sefar.com](mailto:info@sefar.com)

[Перейти на страницу с описанием продукции](#)

покрытию и печати, принт и покрытие могут быть нанесены на обе стороны (например, для стеклянных ребер или жалюзи, стеклянных перегородок) разными цветами или рисунками, без проявления на обратной стороне.

## **SEFAR VISION – сочетание уникальной эстетики и функциональности**

### **Эффект One-way-vision**

Так называемый эффект односторонней прозрачности (One-way-vision) однозначно является главным преимуществом продукта. Он предоставляет архитекторам и дизайнерам фасадов исключительный спектр возможностей для дизайна внешней стороны оконного стекла на основе уникального, захватывающего и живого трехмерного дизайна, при этом не мешая обзору изнутри.

Данная технология наглядно показана на нижеприведенных изображениях:



Здание БКК,  
Минск (BY) –  
вид снаружи



Вид изнутри



Пример вида  
снаружи



Вид изнутри

### **Передача энергии в многослойном стекле в сочетании с тканью SEFAR VISION**

Открытое пространство ткани определяет степень передачи энергии и прозрачности. Кроме того, металлическое покрытие и цвет также способствуют снижению передачи энергии.

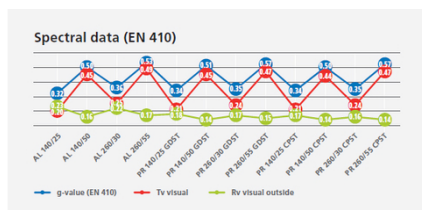
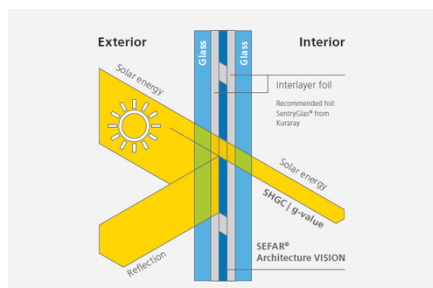
#### **Sefar AG**

Hinterbissastrasse 12  
9410 Heiden  
Switzerland

Телефон +41 71 898 5700  
Факс +41 71 898 5721

[info@sefar.com](mailto:info@sefar.com)

[Перейти на страницу с описанием продукции](#)



## SEFAR Architecture – Брошюры & Документы

- Table of values (, 0 kb)
- Bird protection (, 0 kb)
- Our vision

## КОНТАКТ

Пожалуйста,  
позвоните нам для  
получения  
дополнительной  
информации:

### Sefar AG

Hinterbissastrasse 12  
9410 Heiden  
Switzerland

Телефон +41 71 898 5700  
Факс +41 71 898 5721

[info@sefar.com](mailto:info@sefar.com)

[Перейти на страницу с описанием продукции](#)

Tel. CH: +41 71 898  
5700

 E-Mail

## Locations



### Sefar AG

Töberstrasse 4  
9425 Thal – Switzerland  
Phone: +41 71 898 5700  
Fax: +41 71 886 3504

 E-Mail



### Sefar AG

Hinterbissastrasse 12  
9410 Heiden  
Switzerland  
Phone: +41 71 898 5700  
Fax: +41 71 898 5721

 E-Mail

### Sefar AG

Hinterbissastrasse 12  
9410 Heiden  
Switzerland

Телефон +41 71 898 5700  
Факс +41 71 898 5721

[info@sefar.com](mailto:info@sefar.com)

[Перейти на страницу с описанием продукции](#)