



# SEFAR GLASSLINE

La perfetta efficienza nella stampa del vetro per applicazioni industriali e la decorazione.



## Caratteristiche del tessuto

SEFAR GLASSLINE è il miglior tessuto serigrafico da preferire per la produzione delle matrici di varie dimensioni per l'industria del vetro. SEFAR GLASSLINE permette di ottenere la riproducibilità dei migliori risultati di stampa su vetro per automobili, autobus, autocarri e veicoli speciali. SEFAR GLASSLINE offre una eccezionale qualità dell'immagine e di durata nel processo di stampa del vetro funzionale e decorativo per edilizia per esterni ed interni, così come del vetro per elettrodomestici.

- Precisione della geometria del tessuto con allungamenti ridotti e bilanciati
- Trattamento di superficie per l'ottimizzazione delle proprietà di adesione
- Tessuto tinto nel colore giallo per un'ottima esposizione della matrice
- Buon comportamento antistatico grazie al trattamento antistatico di Sefar
- Segnalazione di nodi e difettosità
- Gamma dei prodotti rispondente alle necessità dell'industria con altezze del tessuto fino a 4 m
- Fabbricato in conformità ai più alti standard industriali adottati da Sefar e alle tolleranze più strette

## DOWNLOADS

[SEFAR GLASSLINE Article list \(PDF 644 kb\)](#)

## App per la scelta dei tessuti Sefar da smartphone

Questa app supporta l'utente di serigrafia nella scelta ottimale dei tessuti in funzione della specifica applicazione di serigrafia.

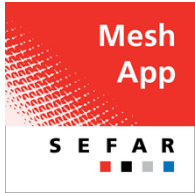
### Sefar AG

Töberstrasse 4  
9425 Thal – Switzerland

Telefono: +41 71 898 5700  
Telefax: +41 71 886 3504

[info@sefar.com](mailto:info@sefar.com)

[Vai al contenuto](#)



## I vostri vantaggi

### Vantaggi per i fabbricanti di quadri/ matrici

- Efficienza del processo di tensione grazie all'allungamento ridotto e bilanciato del tessuto
- Migliore riproduzione dei valori di tensione, poiché il tessuto mantiene la sua geometria con esattezza
- Eccellente adesione della matrice
- Deposito dell'emulsione affidabile e omogeneo
- Compatibilità con tutte le emulsioni standard
- Riproduzione accurata dell'immagine originale sulla matrice
- Ridotta sensibilità alla polvere nella produzione della matrice

### Vantaggi per lo stampatore

- Migliore riproducibilità del deposito d'inchiostro o di paste
- Elevata e costante qualità di stampa
- Riduzione dei costi grazie alla prolungata vita utile della matrice
- Minori tempi di fermo macchina causati da rotture precoci della matrice nella stampa di grandi volumi
- Sicurezza nella produzione grazie alla riduzione dei rischi generati da cariche elettrostatiche
- Riduzione degli sprechi e aumentata efficienza di produzione
- Nessuna sorpresa in fase di stampa a causa di nodi non segnalati
- Affidabilità di processo grazie all'alta

#### Sefar AG

Töberstrasse 4  
9425 Thal – Switzerland

Telefono: +41 71 898 5700  
Telefax: +41 71 886 3504

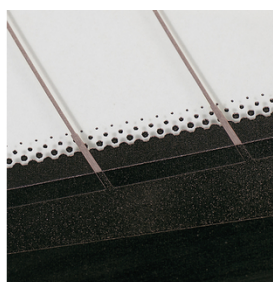
[info@sefar.com](mailto:info@sefar.com)

[Vai al contenuto](#)

- Riduzione della fase di ritocco
- Produzione e controllo della qualità della matrice efficiente e razionale
- Ottimizzazione della gestione delle scorte di magazzino
- qualità delle matrici
- Qualità di stampa riproducibile e senza compromessi

## Applicazioni

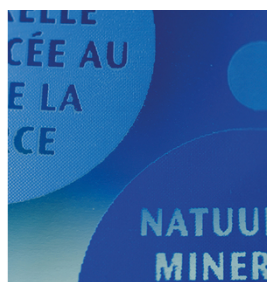
- Vetro per l'industria automobilistica
  - Vetro per l'edilizia
  - Vetro per elettrodomestici
  - Vetro cavo
- SEFAR GLASSLINE e un'ampia gamma di tessuti medio-grossi per serigrafia per le applicazioni di stampa industriale del vetro. Le caratteristiche di SEFAR GLASSLINE sono studiate su misura per le esigenze dell'industria del vetro. La precisione della geometria del tessuto, il basso allungamento, l'elevata resistenza alla trazione e l'ottima adesione della matrice assicurano un processo di produzione della matrice essenziale e una qualità di stampa senza difetti.



Per una qualità costante nella stampa di grandi volumi di produzione di elementi conduttori per il riscaldamento del lunotto con SEFAR GLASSLINE 77/195-48Y



Per la stampa di immagini precise e resistenti nel tempo su vetro per facciate con SEFAR GLASSLINE 68/175-95W



Colori brillanti e bordi nitidi con inchiostri UV. Stampato con SEFAR PCF 120/305-34Y

## Locations

### Sefar AG

Töberstrasse 4  
9425 Thal – Switzerland

Telefono: +41 71 898 5700  
Telefax: +41 71 886 3504

[info@sefar.com](mailto:info@sefar.com)

[Vai al contenuto](#)



**Sefar AG**

Töberstrasse 4  
9425 Thal – Switzerland  
Phone: +41 71 898 5700  
Fax: +41 71 886 3504

■ [E-Mail](#)



**Sefar AG**

Hinterbissaustrasse 12  
9410 Heiden  
Switzerland  
Phone: +41 71 898 5700  
Fax: +41 71 898 5721

■ [E-Mail](#)