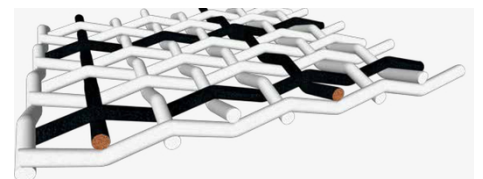
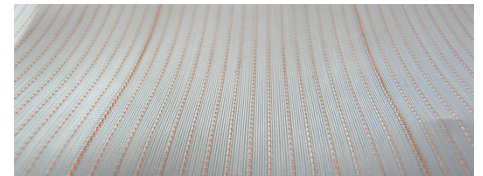


Misurare

I nostri tessuti sono usati per misurare grandezze fisiche, possiedono leggerezza e alta permeabilità all'aria. Sono impiegati nelle industrie dei trasporti, degli autoveicoli e nel settore della sicurezza.



Caratteristiche del prodotto

Tessuti sensibili alla pressione

Sefar è in grado di fornire un tessuto generico per sensori, producibile su larga scala, che consente la misurazione di varie attività del corpo umano mediante analisi capacitiva, resistiva e /o di bioimpedenza.

- La modalità di rilevamento più interessante si basa su sensori di pressione che rispondono al principio della resistività.
- Il sensore consiste di due tessuti che incorporano una serie di strisce metalliche conduttive parallele come elettrodi, e di un terzo tessuto che agisce come strato intermedio semiconduttivo (vedi grafico).
- Quando la superficie del sensore viene premuta, la resistenza diminuisce (vedi grafico). La relazione tra resistenza e pressione è prevedibile e ripetibile e la resistenza è insensibile ad altre variabili fisiche.
- Questo sensore di pressione, realizzato con tessuto, mostra proprietà funzionali che rendono la risposta considerevolmente più sensibile.

DOWNLOADS

Large scale textile pressure sensor (PDF
546 kb)

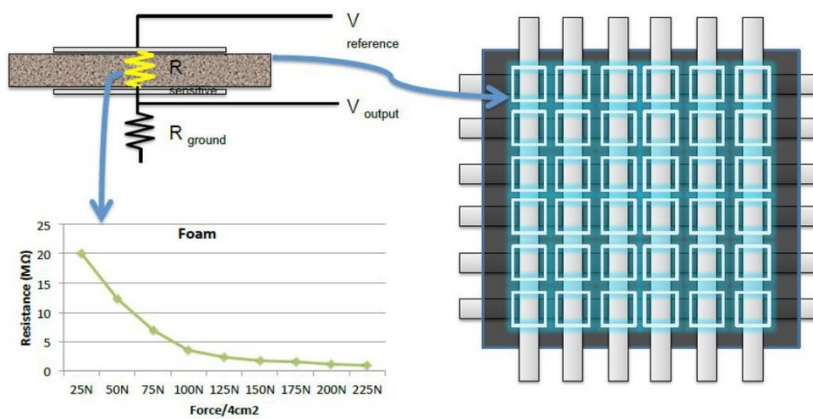
Sefar AG

Hinterbissastrasse 12
9410 Heiden
Switzerland

Telefono: +41 71 898 5700
Telefax: +41 71 898 5721

info@sefar.com

[Vai alla pagina prodotto](#)



Sefar Sensing Fabrics sono stati sviluppati nell'ambito del progetto europeo

[SimpleSkin](#).

Rilevazione con i tessuti

I tessuti PowerSens sono ibridi e solitamente sono composti di PET e con fibre isolate elettricamente.

Proprietà dei tessuti PowerSens

- In grado di misurare grandezze fisiche come conduttività, temperatura e allungamento
- Progettato secondo le esigenze del cliente
- Disponibilità di isolamento elettrico

Sefar AG

Hinterbissastrasse 12
9410 Heiden
Switzerland

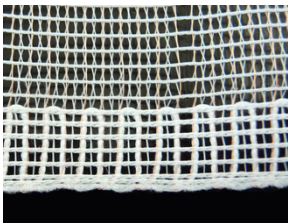
Telefono: +41 71 898 5700
Telefax: +41 71 898 5721

info@sefar.com

[Vai alla pagina prodotto](#)

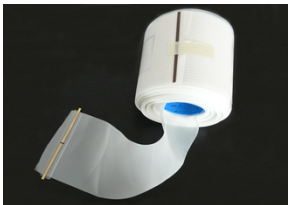
- Leggero (< 90 g/m², diametri del filo 40 – 80 µm)
- Alta permeabilità all'aria (> 8000 l/m²/s, a seconda del tessuto)
- Compatibilità con i processi di stampaggio ad iniezione

Esempi di applicazioni



Settore della sicurezza – Rilevazione d'intrusione

- Durante la fase di tessitura viene incorporata nel tessuto una serpentina senza fine di un sottile filo metallico
- La rottura del filo metallico attiva un allarme



Electrically insulated wires in warp direction in combination with an intelligent contacting enable breakage detection of pipelines.

Vostri vantaggi

I tessuti SEFAR PowerSens sono progettati e confezionati secondo le specifiche del cliente.

Le quantità fisiche quali temperatura, allungamento, livelli di liquidi, ecc possono essere misurati per mezzo dei tessuti Sefar.

Sefar AG

Hinterbissastrasse 12
9410 Heiden
Switzerland

Telefono: +41 71 898 5700
Telefax: +41 71 898 5721

info@sefar.com

[Vai alla pagina prodotto](#)

- Discrete misurazioni delle grandezze fisiche
- Il tessuto può essere modellati attorno a contorni

Sefar vi supporta aiutandovi ad individuare e definire le proprietà necessarie per il vostro prodotto.

Locations



Sefar AG

Töberstrasse 4
9425 Thal – Switzerland
Phone: +41 71 898 5700
Fax: +41 71 886 3504

■ [E-Mail](#)



Sefar AG

Hinterbissastrasse 12
9410 Heiden
Switzerland
Phone: +41 71 898 5700
Fax: +41 71 898 5721

■ [E-Mail](#)

Sefar AG

Hinterbissastrasse 12
9410 Heiden
Switzerland

Telefono: +41 71 898 5700
Telefax: +41 71 898 5721

info@sefar.com

[Vai alla pagina prodotto](#)