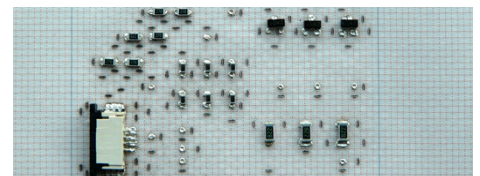
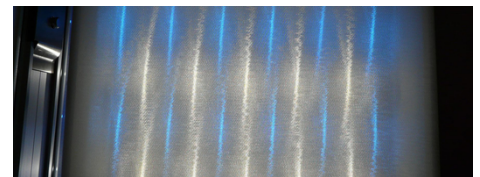
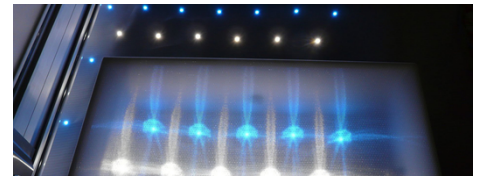
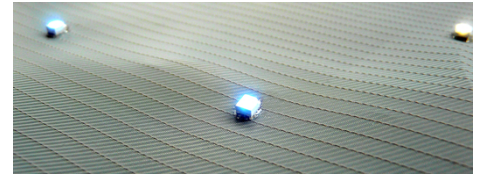


## Il tessuto come circuito stampato

Questo tipo di tessuto combina la forma flessibile dei tessuti e l'elasticità funzionale degli elettronici. **Una nuova tecnologia ancora in fase di sviluppo.** Il tessuto funge come scheda di circuito per assemblare i componenti.



### Caratteristiche del prodotto

#### Il tessuto come circuito stampato

Il tessuto è ibrido, composto da PET ed è isolato nella trama e nell'ordito da monofilamenti in rame. E' leggero e altamente permeabile.

I componenti elettrici così come la struttura elettrica sono selezionati e progettati secondo i **bisogni specifici del cliente.** Applicazioni:

- Industria automobilistica
- Architettura (interna/esterna)
- Segnali

### Proprietà del fabric circuit board

- Filo: 1.0mm and 1.27mm (+/- 10 µm)
- Resistenza: appross. 10 Ω/m
- Isolato elettricamente
- Peso leggero (< 90 g/m<sup>2</sup>, tessuto semplice)
- Permeabilità (> 8000 l/m<sup>2</sup>/s)
- Altamente flessibile

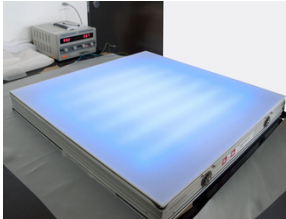
#### Sefar AG

Headquarters  
Hinterbissastrasse 12  
9410 Heiden  
Switzerland

Telefono: +41 71 898 5700  
Telefax: +41 71 898 5721

[info@sefar.com](mailto:info@sefar.com)

[Vai alla pagina prodotto](#)



Questo tessuto è usato come base nell'illuminazione del prodotto, può essere applicato con SEFAR Architecture montatura.

**Sefar AG**

Headquarters  
Hinterbissastrasse 12  
9410 Heiden  
Switzerland

Telefono: +41 71 898 5700  
Telefax: +41 71 898 5721

[info@sefar.com](mailto:info@sefar.com)

[Vai alla pagina prodotto](#)