

SEFAR Architecture fabric&glass

SEFAR Architecture VISION | fabric&glass est une gamme de tissus de haute précision, fabriqués à partir de fils monofilaments synthétiques noirs, avec revêtement métallique au moins sur une face et imprimés en option.



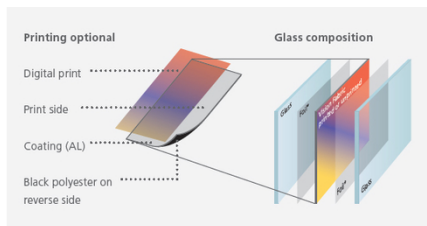
DOWNLOADS



Information sur le produit

Application

Le tissu SEFAR Architecture VISION est intégré à un verre feuilleté, entre deux couches de verre et deux films intermédiaires, complètement incorporé et protégé de l'environnement. Disponible pour du verre plat mais aussi pour du verre bombé. Le tissu SEFAR Architecture VISION est intégré à un verre feuilleté.



Usages extérieurs et intérieurs, tels que:

- Façade
- Auvents vitrés
- Puits de lumière vitrés
- Pans vitrés
- Persiennes vitrées
- Balustrades
- Systèmes de séparation
- Panneaux muraux et vitrages
- Cloisons vitrées

Sefar AG

Hinterbissastrasse 12
 9410 Heiden
 Switzerland

Téléphone +41 71 898 5700
 Fax +41 71 898 5721

info@sefar.com

[Aller à la page produit](#)

Avantages

Outre l'apparence 3D exceptionnelle et vivante du tissu et de son unique effet sans tain, SEFAR Architecture VISION offre un grand nombre d'avantages supplémentaires aux architectes, designers, ingénieurs, propriétaires et utilisateurs de bâtiments comportant des éléments vitrés.

Le pourcentage de couverture du tissu détermine le degré de transmission d'énergie et de transparence. En plus de cela, le revêtement métallique et la couleur sont primordiaux pour la réduction des pertes énergétiques.

- Réduction du facteur solaire SHGC/g
- Protection de la vie privée
- Créer de l'ombre
- Apparence 3D vivante
- Protection contre l'éblouissement
- Design, créativité et fonction
- Protection contre les impacts
- Sécurité active grâce au verre feuilleté
- Effet sans tain
- Produit breveté

Sefar AG

Hinterbissastrasse 12
9410 Heiden
Switzerland

Téléphone +41 71 898 5700
Fax +41 71 898 5721

info@sefar.com

[Aller à la page produit](#)



PROJETS



**Centre-ville de Jalisco,
Guadalajara, MX**

Immeuble à usage commercial mixte décoré de tissu Vision imprimé cuivre en façade.

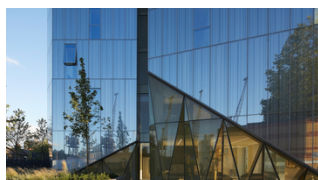
■ **Référence: Midtown Jalisco**



**World Trade Center 3,
NYC, US**

Atrium élégant avec ascenseurs.

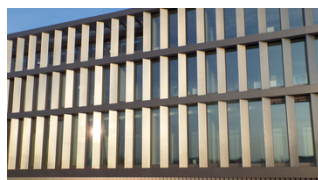
■ **Référence: WTC, NYC**



Dollar Bay, Londres, UK

Comme un rayon de lumière dans la zone jouxtant le fleuve le rez-de-chaussée est orné de tissu Vision imprimé une ou deux faces.

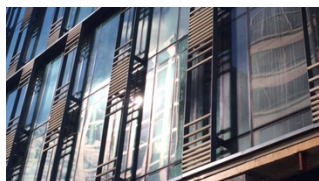
■ **Référence: Dollar Bay**



Dal Mainz, DE

Lamelles en verre feuilletées tissu Vision.

■ **Référence: Dal Mainz**



**2100 K Street,
Washington, US**

172 lamelles en verre du siège de l'International Finance Corporation.

❏ **Référence: 2100
K Street**



**Bâtiment scolaire à
Horw, CH**

Après la rénovation du bâtiment scolaire, l'interaction rythmée de

❏ **Référence:
School Building**



**Balustrades de siège
social, Richmond, AU**

Le tissu Vision imprimé en doré est feuilleté dans le verre de la balustrade.

❏ **Référence:
Corporate Office**



**Passerelle Skybridge,
New York, US**

L'intercalaire tissu SEFAR VISION protège la passerelle de la chaleur et de l'éblouissement solaire tout en permettant des vues dégagées de la ville.

❏ **Référence:
Skybridge**

❏ **Information
supplémentaire**



Ginza Six, Tokyo, JP

Cette configuration de façade fut choisie car le client désirait un dessin incorporant le verre à l'aspect et à la texture

■ **Référence: Ginza Six, Tokyo**



Hôtel Jackalope, Merricks North, AU

Dans l'hôtel de la célèbre propriété viticole Willow Creek Vineyard le tissu SEFAR Architecture

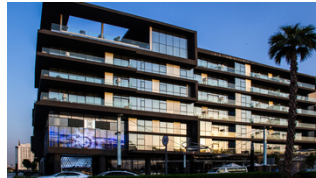
■ **Référence: Hôtel Jackalope**



Hyundai Motors R&D Center, Gyeonggi-do, KR

Le but principal de l'utilisation du tissu Vision était de garantir la protection d'être vu de l'extérieur tout en facilitant la vue vers l'extérieur.

■ **Référence: Hyundai Center**



City Walk, Dubai, UAE

L'immeuble City Walk à Dubai doté de mur rideau extérieur pour réduire l'éblouissement et les apports en chaleur solaire pour les copropriétaires.

■ **Référence: City Walk**



**Nevada Labor Building,
Reno, US**

L'état de Nevada avait besoin d'une nouvelle cafétéria pour son personnel, et a conçu une espace ouverte et

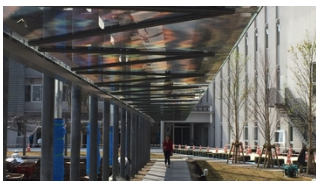
▣ **Référence:
Nevada Labor
Building**



**International Finance
Center, Jersey, UK**

La moitié des 3300 m² de façade de ce centre d'affaires de calibre mondial, proposant des bureaux et des locaux

▣ **Référence: Jersey
Finance Center**



**Nerima School, Tokyo,
JP**

Le couloir couvert protège les étudiants de la pluie et du soleil.

▣ **Référence:
Nerima School**



**Goldin Financial Global
Center, Kowloon Bay,
HK**

L'objectif était de créer de l'intimité et d'éclairer depuis le bord du vitrage isolé, en utilisant le tissu pour diffuser la lumière et pour produire un effet de brillance à la surface du verre.

▣ **Référence: Goldin
Financial Global
Center**



**Ascenseurs UBS
Broadgate, London, UK**

Tissu Vision feuilleté employé comme revêtement mural.

❏ **Référence: UBS
Broadgate
Elevators**



**Université de
Hertfordshire, Hatfield,**

Bâtiment des sciences avec des double-vitrages isolants.

❏ **Référence:
University of
Hertfordshire**



**Bibliothèque à
Birmingham, UK**

Esthétique contemporaine avec beaucoup de surfaces vitrées pour maximiser les vues vers l'intérieur et vers l'extérieur.

❏ **Référence:
Library
Birmingham**



**Bureau de poste
australien, Westin
Melbourne, AU**

Le bâtiment vitré à l'entrée comporte des vitrages feuilletés avec du tissu Vision enduit double-face en chrome.

❏ **Référence:
Australian Post
Office**



**Unité de recherche
Novartis, Cambridge, US**

Réhabilitation de façade avec des lamelles en verre feuilletées deux faces grâce au tissu

■ **Référence: Unité de recherche Novartis**



**Immeuble Da Heng,
Taichung, TW**

Le tissu gris métal SEFAR Architecture VISION PR 260/50 spécifique à ce projet a été feuilleté dans

■ **Référence: Immeuble Da Heng**



**Bibliothèque à Dun
Laoghaire, Dublin, IR**

Les fenêtres de la bibliothèque de Dun Laoghaire sont des ouvertures plus conventionnelles, ombragées par des lamelles en verre feuilletées au tissu SEFAR Architecture VISION PR 260/55B Gold.

■ **Référence: Bibliothèque à Dun Laoghaire**



Aéroport de Keflavik, IS

Le bâtiment comprend une façade vitrée incorporant des éléments en SEFAR Architecture VISION. Ce tissu est feuilleté dans la façade extérieure en verre, agissant comme pare-soleil, avec une influence positive sur le microclimat à l'intérieur.

■ **Référence: Airport Keflavik**



Georgstrasse, Hannover, DE

L'aspect visuel des pare-soleil a permis de transformer l'image de cette façade de façon innovante.

Référence: Georgstrasse



Société du secteur du bâtiment van Roey, Het

Ce système innovant et efficient quant à sa fonction, offre une certaine liberté au niveau du design à travers un choix étendu de formes et de couleurs. Des lamelles en verre feuilleté avec le tissu SEFAR Architecture VISION ont été installées sur quatre niveaux de la façade de l'immeuble.

Référence: Het Looi



Bureau de la société zurichoise de protection des animaux, Zurich, CH

La façade vitrée incorporant 1'400 m² de verre feuilleté avec du tissu SEFAR Architecture VISION Fabric offre un habitat idéal pour animaux et humains.

Référence: Zurich Animal Protection Office



Immeuble des Services Centraux des Chemins de Fer Suisses, Bern Wankdorf, CH

Les façades sont habillées de volets amovibles en verre colorié qui transforment l'aspect visuel du bâtiment avec le passage du soleil dans le ciel.

Référence: Swiss Railway Main Office Building

Sefar AG

Hinterbissastrasse 12
 9410 Heiden
 Switzerland

Téléphone +41 71 898 5700
 Fax +41 71 898 5721

info@sefar.com

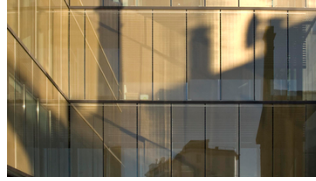
[Aller à la page produit](#)



**Europaallee 21,
Construction Area C,
Zurich, CH**

Cet ensemble de bâtiments est composé de quatre structures disposées autour d'une cour en forme d'aile de moulin à vent. Chaque bâtiment est dessiné par un architecte différent et présente ainsi une apparence distincte.

**Référence:
Europaallee,
Construction Area**

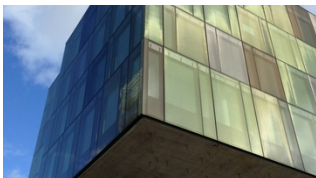


**C Quadro, Executive
Building, Udine, IT**

Cet immeuble de bureaux ultra-moderne et élégant se trouve à Udine. Le 'C Quadro Executive Building' donne de l'éclat et un nouveau visage au quartier dans lequel il se trouve.

La façade feuilletée avec le tissu SEFAR VISION fait référence subtilement au thème de la vue familière sur la ville et reflète délibérément l'aspect typiquement irrégulier de la silhouette urbaine.

**Référence: C
Quadro, Executive
Building**



**Bureaux 'Suurstoffi',
Rotkreuz, CH**

Le nouveau siège suisse de Novartis Corporation 'Suurstoffi' (Oxygène) à Rotkreuz est orné de tissu SEFAR VISION en couleurs diverses.

**Référence:
Suurstoffi Offices**



**Immeuble Würth,
Rorschach, CH**

Bâtiment administratif de cinq étages au bord du lac.

**Référence: Würth
Building**



**10 Brock St, NEQ,
Regent's Place, London,
UK**

Le tissu SEFAR VISION est employé pour contraster avec la façade en inox anodisé sous verre de la face sud, tandis que les faces est/ouest sont ombragées par des lamelles verticales en verre et en tissu enduit translucide Sefar. La profondeur de ces lamelles varie afin de créer un effet de vague sur la façade.

**Référence: Regent's
Place, London**



**Cristal de sylvinite pour
BKK, Minsk, BY**

L'idée générale derrière la conception de cet immeuble de bureaux était de maximiser l'utilisation de la couleur, de la lumière et des surfaces vitrées. Le but du concepteur du bâtiment de 8 étages était de symboliser un cristal de sylvinite.

**Référence: Crystal
of sylvinite for BKK**



**Prime Tower Cloison
séparative de pièce,
Zurich, CH**

Tissu SEFAR Architecture VISION enduit double face en guise de cloison séparative de pièce entre la salle de conférence et le couloir d'une banque.

**Référence: Prime
Tower Room divider**



**Plafond du Prime Tower,
Zurich, CH**

Le tissu SEFAR Architecture VISION fixé aux panneaux métalliques de plafond crée un ciel nuageux dans le restaurant Clouds (Nuages).

**Référence: Prime
Tower Ceiling**



Fashion House, Madrid, ES

La façade en verre suspendue rappelle un échiquier tridimensionnel. Cet effet résulte de l'emploi alternatif de vitres assemblées en verre de sécurité transparent et de vitres laminées avec le tissu VISION.

Référence: Fashion House Madrid



Siège des archives municipales, Heilbronn, DE

Le rénové «Haus der Stadtgeschichte» est aujourd'hui le siège des archives municipales de Heilbronn. Dans l'ancien bâtiment, il faisait trop chaud dans les pièces intérieures. Pour cette raison, on a prêté une attention particulière lors de la rénovation de la protection contre le soleil.

Référence: City Archive, Heilbronn



Design Festival, Londres, UK

L'installation 'Two Lines' par David Chipperfield Architects réalisée avec SEFAR Architecture VISION a simultanément ravie et intriguée les visiteurs à Size+Matter.

Référence: London Design Festival

Sefar AG

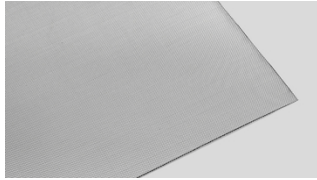
Hinterbissastrasse 12
 9410 Heiden
 Switzerland

Téléphone +41 71 898 5700
 Fax +41 71 898 5721

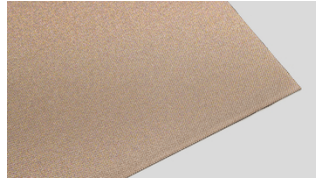
info@sefar.com

[Aller à la page produit](#)

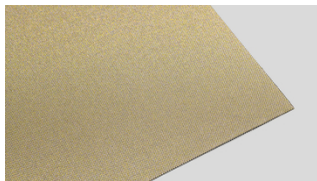
ASSORTIMENT DE TISSUS ET COULEURS STANDARD



AL 140/25



PR 140/25 Copper CPST



PR 140/25 Gold GDST



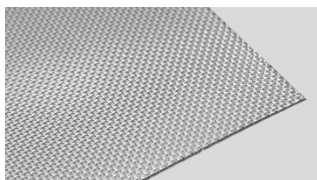
AL 140/25 Glass



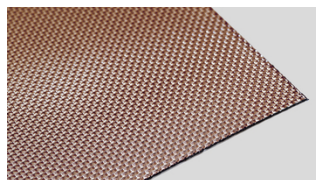
PR 140/25 Copper, Glass



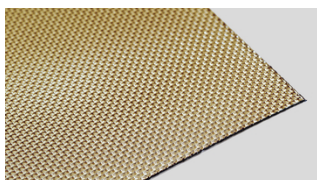
PR 140/25 Gold, Glass



AL 140/50



PR 140/50 Copper CPST



PR 140/50 Gold GDST



AL 140/50 Glass

Sefar AG

Hinterbissastrasse 12
9410 Heiden
Switzerland

Téléphone +41 71 898 5700
Fax +41 71 898 5721

info@sefar.com

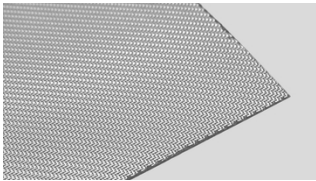
[Aller à la page produit](#)



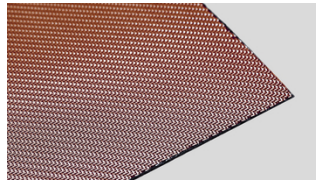
PR 140/50 Copper, Glass



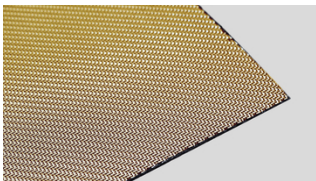
PR 140/50 Gold, Glass



AL 260/30



PR 260/30 Copper CPST



PR 260/30 Gold GDST



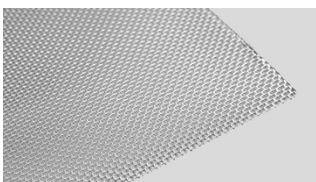
PR 260/30 Gold, Glass



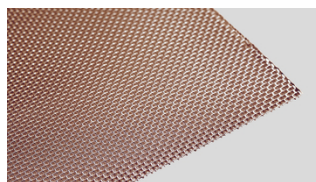
PR 260/30 Copper, Glass



AL 260/30 Glass



AL 260/55



PR 260/55 Copper CPST

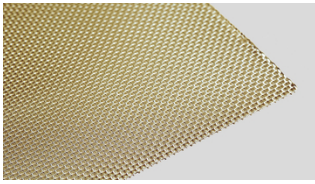
Sefar AG

Hinterbissastrasse 12
9410 Heiden
Switzerland

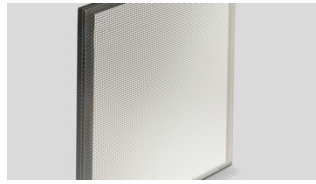
Téléphone +41 71 898 5700
Fax +41 71 898 5721

info@sefar.com

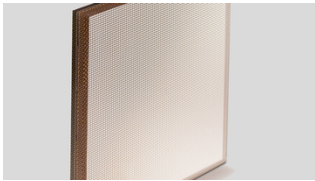
[Aller à la page produit](#)



PR 260/55 Gold GDST



AL 260/55 Glass



PR 260/55 Copper, Glass



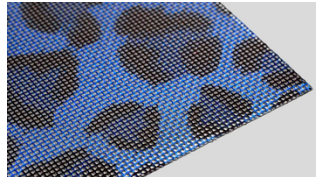
PR 260/55 Gold, Glass

OPTIONS DE CONCEPTION DE COULEUR

Option d'impression / Modèles personnalisés disponibles



PR 260/55 motif noir et argent



PR 260/55 motif léopard bleu



PR 260/55 motif ventilateur



PR 260/55 motif tigre rouge

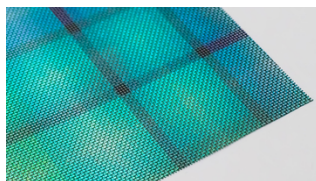
Sefar AG

Hinterbissastrasse 12
9410 Heiden
Switzerland

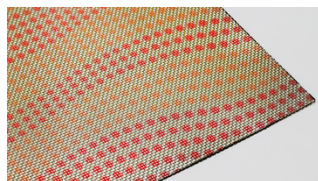
Téléphone +41 71 898 5700
Fax +41 71 898 5721

info@sefar.com

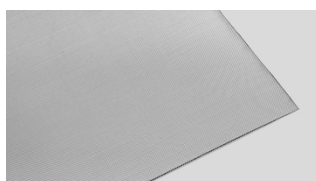
[Aller à la page produit](#)



PR 260/55 motif carré turquoise



PR 260/55 motif points rouges



AL 140/25



PR 140/25 Copper CPST



PR 140/25 Gold GDST

Échantillons de couleurs ou couleurs spécifiques au client



Grâce à l'impression numérique, les faces enduites du tissu peuvent être décorées avec des motifs personnalisés ou bien une couleur spécifique. En plus du revêtement et de l'impression mono-

Sefar AG

Hinterbissastrasse 12
9410 Heiden
Switzerland

Téléphone +41 71 898 5700
Fax +41 71 898 5721

info@sefar.com

[Aller à la page produit](#)

face, il est possible d'appliquer le même traitement à l'autre face (par exemple pour les panneaux, les persiennes ou les cloisons en verre), même avec des couleurs ou des motifs différents, sans que le verso ne transparaisse.

SEFAR VISION – Un mélange unique à la fois esthétique et fonctionnel

Effet sans tain

L'intérêt principal du produit réside évidemment dans son effet sans tain. Il offre des possibilités exceptionnelles aux architectes et designers pour les parties extérieures des surfaces vitrées, grâce à son apparence 3D exaltante et vivante – sans obstruer la vue depuis l'intérieur.

Découvrez-le en faisant défiler les images:



Bâtiment BKK,
Minsk (BY) – Vue
extérieure



Vue de l'intérieur



Exemple d'aspect
visuel depuis
l'extérieur



Vue de l'intérieur
visuel depuis
l'extérieur

Transmission énergétique du verre feuilleté combiné au tissu SEFAR VISION

Le pourcentage d'ouverture dans le tissu détermine le degré de transmission d'énergie et de transparence. Par ailleurs, le revêtement métallique et la couleur sont primordiaux pour la réduction des pertes énergétiques.

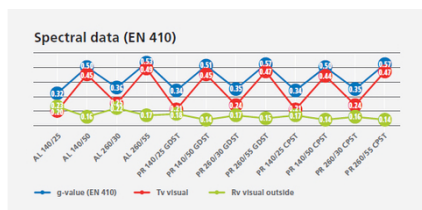
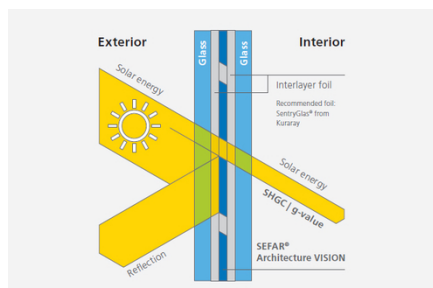
Sefar AG

Hinterbissastrasse 12
9410 Heiden
Switzerland

Téléphone +41 71 898 5700
Fax +41 71 898 5721

info@sefar.com

[Aller à la page produit](#)



SEFAR Architecture – Brochures & Documents

- Table of values (, 0 kb)
- Bird protection (, 0 kb)
- Our vision

CONTACT

S'il vous plaît
appelez-nous pour
plus d'informations:
Tel: +41 71 898
5700

■ E-Mail

Sefar AG

Hinterbissastrasse 12
9410 Heiden
Switzerland

Téléphone +41 71 898 5700
Fax +41 71 898 5721

info@sefar.com

[Aller à la page produit](#)

Locations



Sefar AG

Töberstrasse 4
9425 Thal – Switzerland
Phone: +41 71 898 5700
Fax: +41 71 886 3504

■ E-Mail



Sefar AG

Hinterbissastrasse 12
9410 Heiden
Switzerland
Phone: +41 71 898 5700
Fax: +41 71 898 5721

■ E-Mail

Sefar AG

Hinterbissastrasse 12
9410 Heiden
Switzerland

Téléphone +41 71 898 5700
Fax +41 71 898 5721

info@sefar.com

[Aller à la page produit](#)