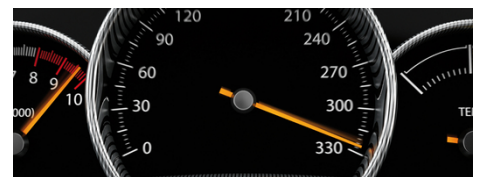


# Folientastaturen und Skalen

Siebdruckgewebe für die Elektronikindustrie.  
 Perfekte Gewebe für neue Schablonenstandards im industriellen Umfeld und beeindruckende Druckresultate.



## Überblick

### Leistung, Innovation, Zuverlässigkeit: Drucken in der Elektronikindustrie

Folientastaturen und Anzeigen in der Fahrzeugtechnik haben eines gemeinsam: Die Anforderungen an die Farbwiedergabe sowie die Qualität des Drucks sind die entscheidenden Erfolgsfaktoren. Meistens werden diese Produkte im Mehrfachnutzen gedruckt und später weiterverarbeitet.



© Danielson Europe BV

Daher kommen hierfür Siebdruckgewebe zum Einsatz, die Masshaltigkeit und demzufolge hohe Passergenauigkeit gewährleisten. Sefar bietet Ihnen für die verschiedenen Anwendungen das passende Produkt.

### Unser Angebot. Ihr Nutzen:

- Technologie und Qualität des Weltmarktführers
- Breite Produktpalette für alle Anforderungen ab Lager
- Maximale Effizienz durch innovative Produkte
- Individueller Support für Ihre Druckprojekte
- Effiziente Verarbeitung in der Schablonenherstellung
- Nachhaltigkeit, Zuverlässigkeit und hohe Lieferbereitschaft
- Weltweit lokale Ansprechpartner und Support

## DOWNLOADS

[SEFAR PME Broschüre \(PDF 224 kb\)](#)

[SEFAR PME Artikelliste \(PDF 646 kb\)](#)

[SEFAR PME Produktdatenblatt \(PDF 346 kb\)](#)

[SEFAR PET 1500 Broschüre \(PDF 194 kb\)](#)

[SEFAR PET 1500 Artikelliste \(PDF 880 kb\)](#)

[SEFAR PET 1500 Produktdatenblatt \(PDF 241 kb\)](#)

## Sefar AG

Töberstrasse 4  
 9425 Thal – Switzerland

Tel +41 71 898 5700  
 Fax +41 71 886 3504

[info@sefar.com](mailto:info@sefar.com)

[Zur Produktseite](#)

- durch Sefar Anwendungstechniker
- Steigerung der Wettbewerbsfähigkeit Ihres Unternehmens

## Anwendungen

### Ständig unter Druck – Folientastaturen



- Anzeigeelemente
- Leiterbahnen
- Kleberdruck
- Kommunikationsschnittstellen

Folientastaturen werden im Alltag stark belastet, müssen mechanisch einiges aushalten sowie gut aussehen und funktionieren. Zudem sollen Beschriftungen wie Zeichen, Labels und Zahlen jahrelang klar und deutlich erkennbar bleiben. Ob grafische oder funktionelle Elemente: Mit Sefar-Siebdruckgeweben produzieren Sie Kommunikationsschnittstellen immer in gleichbleibend hoher Qualität. Empfohlen: SEFAR PME und SEFAR PET 1500.

### Form folgt Funktion – Tachometer

- Sonderfarben



- Lasierende Farben
- Metallic- und Leuchteffekte
- Klebstoffe
- Lacke

Als motorisierte Verkehrsteilnehmer konzentrieren wir uns vor allem auf die Strasse. Doch wir mu\_ssen auch auf die Geschwindigkeit achten. Deshalb schauen wir oft auf den Tachometer.

Die Gewebeeigenschaften von SEFAR PME und SEFAR PET 1500 erlauben die präzise und effiziente Herstellung hochwertiger Tachometer, die jederzeit schnell und einfach ablesbar sind.

## Gewebewahl

### SEFAR PME – Das Siebdruckgewebe mit der besten Leistung



SEFAR PME ist das Siebdruckgewebe für industrielle Anwendungen. Es basiert auf einem von Sefar entwickelten, innovativen Hochmodul-Polyestergarn mit aussergewöhnlicher Reissfestigkeit und sehr niedriger Dehnung. SEFAR PME setzt neue Standards in der Schablonenherstellung. Die Druckresultate beeindrucken auch bei ausgesprochen schwierigen und neuartigen Applikationen.

#### Sefar AG

Töberstrasse 4  
9425 Thal – Switzerland

Tel +41 71 898 5700  
Fax +41 71 886 3504

[info@sefar.com](mailto:info@sefar.com)

[Zur Produktseite](#)

**SEFAR PET 1500 – Das Siebdruckgewebe für Profis**



SEFAR PET 1500 ist das umfassendste Gewebesortiment zur effizienten und reproduzierbaren Siebdruck-Schablonenherstellung. Es erfüllt alle Anforderungen bezüglich Detailwiedergabe, Homogenität im Flächendruck, Auflagenbeständigkeit und Passgenauigkeit im Mehrfarbendruck. Die SEFAR PET 1500 Oberflächenbehandlung optimiert die Schablonenhaftung, die Benetzbarkeit und das antistatische Verhalten. Diese Merkmale sorgen für hohe Qualität und effiziente Verarbeitung mit allen handelsüblichen Schablonen-Systemen.

**Standorte**



**Sefar AG**

Töberstrasse 4  
 9425 Thal – Switzerland  
 Telefon: +41 71 898 5700  
 Telefax: +41 71 886 3504

 **E-Mail**



**Sefar AG**

Hinterbissaustrasse 12  
 9410 Heiden  
 Switzerland  
 Telefon: +41 71 898 5700  
 Telefax: +41 71 898 5721

 **E-Mail**

**Sefar AG**

Töberstrasse 4  
 9425 Thal – Switzerland

Tel +41 71 898 5700  
 Fax +41 71 886 3504

[info@sefar.com](mailto:info@sefar.com)

[Zur Produktseite](#)