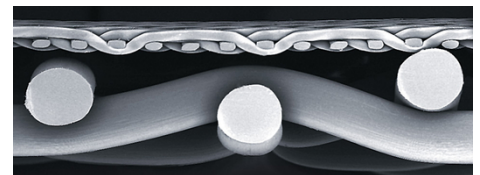
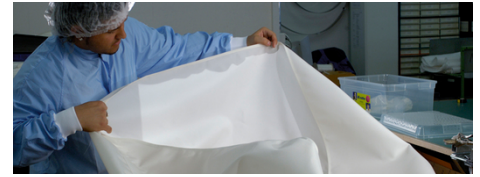


# Zentrifugen Säcke & Liner

Sefar produziert innovative Lösungen für alle Zentrifugentypen in verschiedenen Anwendungsindustrien.

Unsere Produkte berücksichtigen die spezifischen Bedingungen dieser Filtrationsanwendung.



## Produkteigenschaften

### Sefar Filterlösungen für Zentrifugen

Zentrifugen funktionieren nach dem Prinzip der Zentrifugalkraft, wobei Feststoffe durch ein Filtertuch von Flüssigkeiten getrennt werden. Eine hohe Drehzahl liefert eine Zentrifugalkraft, die dazu führt, dass sich in der zugeführten Flüssigkeit schwebende Feststoffe an der Oberfläche des Filtermediums absetzen. Waschprozesse können mit derselben Drehzahl und im selben Zentrifugenbehälter durchgeführt werden. Zentrifugen werden hauptsächlich in diskontinuierlichen Prozessen bzw. im Chargenbetrieb eingesetzt. Durch die Verwendung spezieller Sefar-Gewebe kann die Restfeuchte im Filterkuchen auf ein Minimum reduziert werden. Typische Anwendungsgebiete sind Life Science, die pharmazeutische Industrie (pharmazeutische Wirkstoffe, Insulin, Onkologie) und Feinchemikalien, bei denen es auf hohe Reinheit ankommt und geschlossene Filtersysteme benötigt werden. Weitere Anwendungsgebiete sind Lebensmittel (Stärke und Maniok) Bergbau (Basis- und Edelmetalle, Düngemittel, Kohle) und Umwelttechnik (Rauchgasentschwefelung, Gips).

Je nach Automatisierungsgrad, Menge und Feststoffaustrag sind unterschiedliche Arten von Zentrifugen in Gebrauch, bei denen ein Filtermedium benötigt wird:

- Sackzentrifugen (Entnahme von oben)
- Schälzentrifugen (vertikal und horizontal)
- Stülpzentrifugen

Sefar stellt innovative Filterlösungen für alle unterschiedlichen Arten von Zentrifugen her, die in der chemischen und pharmazeutischen Industrie, in der Lebensmittel- und Bergbauindustrie und im Bereich Life Science eingesetzt werden.

## DOWNLOADS

Broschüre: Prozessfiltration (PDF 5300 kb)

## Sefar AG

Hinterbissastrasse 12  
 9410 Heiden  
 Switzerland

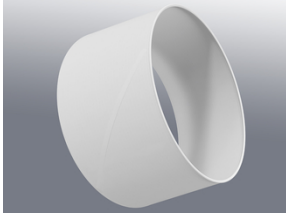
Tel +41 71 898 5700  
 Fax +41 71 898 5721

[info@sefar.com](mailto:info@sefar.com)

[Zur Produktseite](#)

---

**Stülpfilterzentrifuge**



**Zentrifugensack**



---

**Zentrifugeneinlage**



---

**Sefar Filter-Lösungen für OEM**

Unsere Produkte erfüllen die spezifischen Anforderungen dieser Filtrationsanwendungen und sind erfolgreich auf allen bekannten Zentrifugentypen und OEMs in der ganzen Welt im Einsatz, wie zum Beispiel:

**Sefar AG**

Hinterbissastrasse 12  
9410 Heiden  
Switzerland

Tel +41 71 898 5700  
Fax +41 71 898 5721

[info@sefar.com](mailto:info@sefar.com)

[Zur Produktseite](#)

---

Heinkel	Comi Condor	KMPT Andritz (smart fix)	Rousselet Robotel
---------	----------------	--------------------------	-------------------

---

Cima	Ferrum	Alfa Laval	Frewitt
------	--------	------------	---------

---

Matsumoto	MKK Mitsubishi	Riera Nadeu	D. Parik
-----------	-------------------	-------------	----------

---

Sefar's Zentrifugentücher sind auf die eingesetzten Filtermaschinen abgestimmt, egal ob es sich um Sack-, Schäl- oder Stülpzentrifugen handelt. Unsere kundenspezifisch gefertigten Lösungen basieren auf optimierten Sefar-Designs, die sich seit Jahrzehnten bewährt haben. Filtereffizienz, Lebensdauer, zertifizierte Filtertücher und einfache Installation sind die Schlüsselfaktoren für Ihren Erfolg.

Dank unserer vielfältigen Fertigungsmöglichkeiten und Technologien sind wir in der Lage, kundenspezifische Produkte für optimale Passform und Funktion zu gewährleisten.

---

## Gewebetechnologie

Bei der DLW-Technologie von Sefar (DLW = **D**ouble **L**ayer **W**eave, Doppellagengewebe) werden ein feines Filtergewebe (Partikelrückhalt) und ein integriertes Stützgewebe (Entwässerung) in einem Filtertuch kombiniert. Dieses Gewebe ist in einem grossen Sortiment von Polymeren erhältlich, z. B. PP, PET und PEEK, sodass unsere Kunden anhand ihrer chemischen und thermischen Anforderungen die optimale Lösung wählen können.

SEFAR TETEX DLW-Gewebe werden in unseren europäischen Webereien hergestellt. Hierbei werden Sefar-Garne verwendet, um die höchsten Qualitätsanforderungen einhalten und entscheidende Vorteile bieten zu können:

### Sefar AG

Hinterbissaustrasse 12  
9410 Heiden  
Switzerland

Tel +41 71 898 5700  
Fax +41 71 898 5721

[info@sefar.com](mailto:info@sefar.com)

[Zur Produktseite](#)

- Niedrige Stillstandzeiten
- Hohe Produktausbeute
- Einfache Installation
- Exzellenter Kuchenabwurf

Für ein optimales Zentrifugendesign sind, nebst dem SEFAR TETEX DLW Gewebe, auch monofile und multifile Gewebe verfügbar.

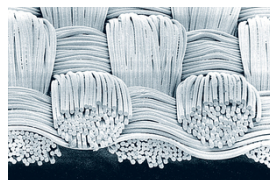
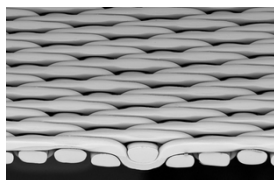
Neben unseren SEFAR-TETEX-DLW-Geweben bieten wir unter den Marken SEFAR TETEX MONO und SEFAR TETEX MULTI auch Monofilament- und Multifilament-Filtertücher für alle Bedürfnisse auf dem sehr vielfältigen Zentrifugenmarkt an, zum Beispiel unter den Gesichtspunkten maximale Durchlässigkeit und optimale Reinigungseigenschaften oder maximaler Partikelrückhalt, Festigkeit und Tuchflexibilität.

Ausser bei unserer auf der ISO 9001 beruhenden hochwertigen Produktion ist Sefar auch Vorreiter bei der Zertifizierung in diesem Industriezweig. Unsere Filter sind mit allen erforderlichen Zertifikaten hinsichtlich der Lebensmitteltauglichkeit nach EU und FDA-Vorschriften erhältlich. Die extern überprüften Migrationsgrenzwerte spezieller Gewebe (z. B. bei SEFAR TETEX DLW PHARMA) werden durch unsere Stichproben untermauert, die wir bei jeder hergestellten Charge im eigenen Haus durchführen.

**Doppellagen Gewebe**

**Monofilament Gewebe**

**Multifilament Gewebe**



- Mit integriertem Stützgewebe für eine ausgezeichnete Entwässerung und Stabilität

- Für maximale Durchlässigkeit und optimale Reinigungseigenschaften

- Für maximalen Partikelrückhalt, Festigkeit und Flexibilität

**Sefar AG**

Hinterbissastrasse 12  
 9410 Heiden  
 Switzerland

Tel +41 71 898 5700  
 Fax +41 71 898 5721

[info@sefar.com](mailto:info@sefar.com)

[Zur Produktseite](#)

## Speziell auf die Life Science Industrie zugeschnitten

Sefar überwacht jeden entscheidenden Produktionsschritt, von der Garnproduktion bis zur Herstellung gebrauchsfertiger Filter. Durch unsere führende Marktstellung sind wir in der Lage, unseren Kunden Produkte anzubieten, die jeglichen Qualitätsstandards und Erfordernissen entsprechen.

Sefar hat den gesamten Herstellungsprozess, abgestimmt auf die Bedürfnisse der **pharmazeutischen Industrie**, optimiert. Unsere exklusiven PHARMA GMP Filterprodukte werden in unserem Reinraum nach strikten GMP-Richtlinien gefertigt.



- EC 1935/2004
- EU 10/2011
- GMP EC 2023/2006 oder cGMP
- FDA CFR 177
- ISO 9001
- Einzelverpackung
- Spezifische Beschriftung
- Rückverfolgbarkeit



### Sefar AG

Hinterbissastrasse 12  
9410 Heiden  
Switzerland

Tel +41 71 898 5700  
Fax +41 71 898 5721

[info@sefar.com](mailto:info@sefar.com)

[Zur Produktseite](#)



## KONTAKT

- Lokaler Kontakt
- Kontaktformular
- Mail senden

Für weitere Informationen rufen Sie uns bitte an:  
Tel CH: +41 71 898 5700

## Standorte



### Sefar AG

Töberstrasse 4  
9425 Thal – Switzerland  
Telefon: +41 71 898 5700  
Telefax: +41 71 886 3504

- E-Mail

### Sefar AG

Hinterbissastrasse 12  
9410 Heiden  
Switzerland

Tel +41 71 898 5700  
Fax +41 71 898 5721

[info@sefar.com](mailto:info@sefar.com)

[Zur Produktseite](#)



**Sefar AG**

Hinterbissastrasse 12  
9410 Heiden  
Switzerland  
Telefon: +41 71 898 5700  
Telefax: +41 71 898 5721

■ **E-Mail**