

SEFAR® PME

A malha serigráfica de melhor desempenho

swiss
mesh
technology



S E F A R
■ ■ ■ ■

SEFAR® PME

A malha serigráfica de melhor desempenho

SEFAR® PME é a gama de malhas serigráficas de melhor desempenho para impressores que precisam expandir as capacidades do seu processo de serigrafia. A malha é feita a partir de um inovador, alto módulo, fio de alta resistência à tração desenvolvidos e fabricados pela Sefar. Esta solução de malha serigráfica oferece aos fabricantes de matriz e impressores a máxima precisão nas tolerâncias extremamente exigentes. SEFAR® PME permite a produção eficiente e confiável de matrizes que asseguram a impressão dos mais exigentes produtos em alto volume - atendendo os mais rigorosos padrões de qualidade.

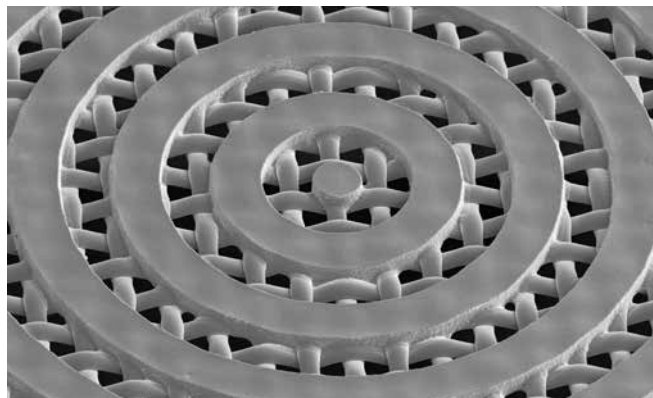
Malha	Tela / matriz	Impressão
Fio de poliéster de alto módulo com resistência à tração melhorada	<ul style="list-style-type: none">▪ Maior tensão de pico alcançável▪ Redução de risco de rasgar a malha▪ Operação de esticagem segura e eficiente▪ Confiabilidade no processo e no produto	<ul style="list-style-type: none">▪ Reprodução exata de estruturas finas com utilização de sistemas de pastas sofisticadas e impressos sobre substratos críticos.▪ Precisão dimensional melhorada no ciclo de produção por causa de tensões mais elevadas▪ Redução do risco de rasgar a malha
Alongamento da malha baixo e equilibrado	<ul style="list-style-type: none">▪ Geometria da malha estável durante a esticagem▪ Rápido alcance de tensão estável▪ Alta reprodutibilidade dos valores especificados de tensão de malha▪ Padronização do processo de esticagem	<ul style="list-style-type: none">▪ Menor distorção da imagem▪ Comportamento dimensionalmente exato no processo de impressão de reprodução▪ Redução do risco de moiré graças ao equilibrado índice de contagem da malha
Perda mínima de tensão	<ul style="list-style-type: none">▪ Tempo reduzido de relaxamento permite um aumento da utilização de sistemas de pinças▪ Perda de tensão mínima e previsível entre a esticagem e processo de impressão▪ Confiabilidade no produto e no processo▪ Aumento da produtividade	<ul style="list-style-type: none">▪ Aumento da velocidade de impressão por causa do fora contato reduzido e da pressão do rodo▪ Reprodução constantemente precisa de estruturas finas ao mais alto nível de qualidade▪ Aumento do número de ciclos de decapagem de matriz e taxa de reaproveitamento de tela
Tratamento otimizado de superfície para adesão	<ul style="list-style-type: none">▪ Revestimento homogêneo e constante na aplicação de qualquer emulsão▪ Aplicação do filme capilar fácil e segura por causa das excelentes propriedades de umidificantes▪ Superior adesão da matriz amplia as capacidades de resolução de detalhes finos	<ul style="list-style-type: none">▪ Excelente adesão da matriz amplia a gama de detalhes finos imprimíveis▪ Larguras de linha constantes e reprodução de detalhes claros, mesmo com altas tiragens▪ Aumento da vida útil da matriz devido às propriedades de adesão otimizadas
Resolução otimizada pela cor da malha	<ul style="list-style-type: none">▪ Transferência precisa da imagem de impressão na matriz▪ Faixa de absorção corresponde ao espectro de exposição para uma boa resolução de detalhes	<ul style="list-style-type: none">▪ A transferência de imagens para a matriz é precisa para obras de arte originais▪ Reprodução fiel e com menos perda da imagem impressa
Passagem de tintas e pastas imbatível	<ul style="list-style-type: none">▪ O adesivo passa facilmente através da malha▪ Aplicação de adesivo homogênea e constante	<ul style="list-style-type: none">▪ Manutenção das tolerâncias mais rigorosas de cor e das condutividades elétricas definidas▪ Capaz de imprimir em sistemas de tinta ou pasta altamente viscosa devido ao aumento da área aberta da malha
Boas propriedades antiestáticas	<ul style="list-style-type: none">▪ Fácil produção de tela mais simples e confiáveis▪ Menor sensibilidade ao pó na produção de telas▪ Redução de bolhas e retoques	<ul style="list-style-type: none">▪ Confiabilidade na produção graças à redução do risco de bolhas▪ Impressão lisa, limpa e livre de erros▪ Redução de desperdício e aumento da eficiência na produção
Marcação de nó e falha	<ul style="list-style-type: none">▪ Controle de qualidade e produção de tela racionais, eficiente▪ Utilização otimizada da malha▪ Redução de desperdício da malha e rejeição da matriz	<ul style="list-style-type: none">▪ Redução da inatividade da impressora▪ Redução de desperdício e aumento da eficiência na produção▪ Redução de custo e de desperdício
Desenvolvido e fabricado para atender os mais altos padrões da indústria	<ul style="list-style-type: none">▪ Medição mais consistente da malha e da matriz▪ Confiabilidade do processo por meio de controle de qualidade consistente	<ul style="list-style-type: none">▪ Confiabilidade do processo devido à elevada qualidade das matrizes▪ Desempenho reprodutivo repetitivo e intransigente e qualidade da impressão

SEFAR® PME

A malha serigráfica de melhor desempenho

Dirigida pela inovação

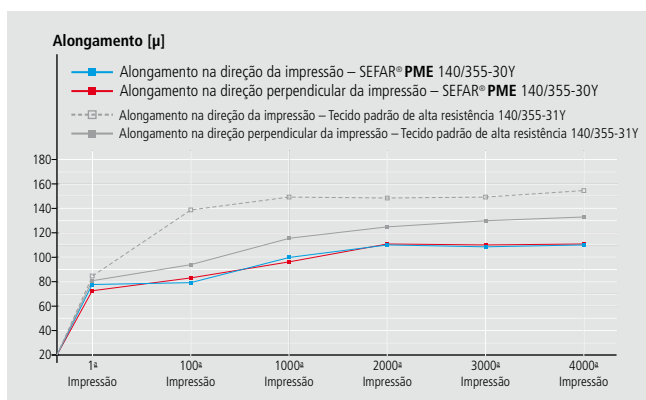
Hoje, os impressores necessitam expandir suas capacidades adicional de impressão de tela. Com o desenvolvimento contínuo do sortimento, Sefar oferece soluções de malha de serigrafia para otimizar ainda mais seus produtos serigráficos. SEFAR® PME remove as barreiras para permitir impressão de imagens mais finas. O fio mais fino dá à malha uma grande área aberta, que permite a impressão nítida dos detalhes mais finos, mesmo nas telas de maiores tamanhos, devido à resistência ainda maior da malha.



Contorno nítido 80 µm linha circular exposta em SEFAR® PME 140/355-30Y

Excelentes propriedades da malha

SEFAR® PME tem estabilidade incrível, alongamento muito baixo e propriedades antiestáticas e de adesão líderes na indústria, resultando em maior eficiência de produção e precisão no processo de fabricação. Com SEFAR® PME, os parâmetros de processo indicados são realizados de forma segura e repetidamente. Mesmo as maiores tiragens são produzidas graças a estabilidade dimensional sem precedentes aliada a distorção mínima da imagem.



Excelente precisão dimensional ao longo de todo o ciclo de produção

Aplicações

SEFAR® PME tem se provado insuperável, especialmente quando se chega aos limites do que é possível em serigrafia, em especial na produção industrial de componentes eletrônicos impressos e revestimentos funcionais, bem como em todas as outras aplicações que requerem alto desempenho de impressão de tela.



© Danieison Europe BV

Mascaramento de borda ou revestimentos protetores impressos com SEFAR® PME 140/355-30Y

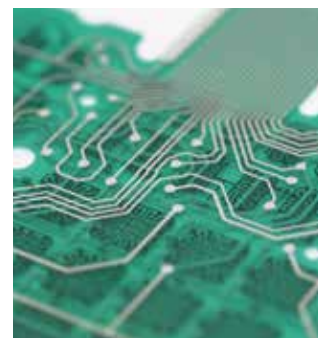


No caminho rápido com a maior eficiência e qualidade de impressão com SEFAR® PME 110/280-35Y



© Danieison Europe BV

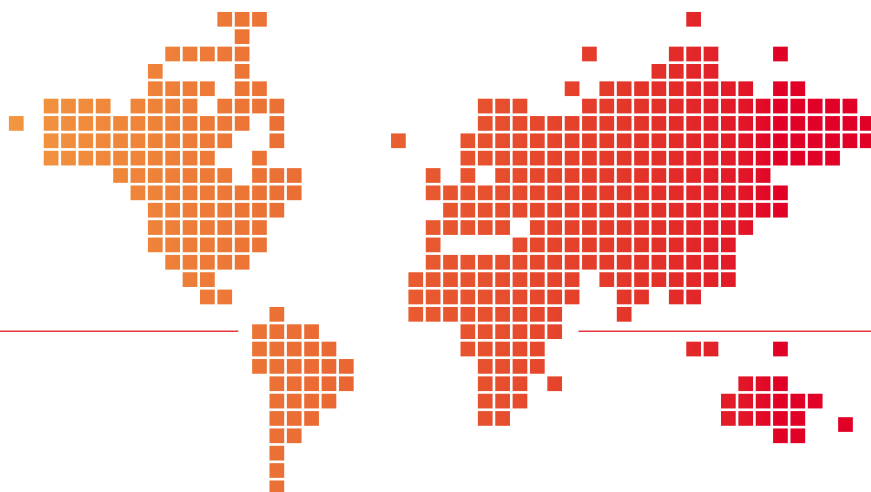
Sinais limpos e duráveis e inscrições impressas com SEFAR® PME 150/380-30Y



Camadas funcionais e caminhos condutivos impressos na mais alta qualidade com SEFAR® PME 130/330-30Y

Variedade de malha

A gama SEFAR® PME é feita sob medida para as exigências técnicas de serigrafia de sua aplicação de hoje e de amanhã. Escolha a partir de nosso portfólio de produto a solução ideal de malha serigráfica para seus projetos. Para conselho específico sobre a sua aplicação, por favor contate seu representante de vendas Sefar local.



A Sefar no mundo

A Sefar é líder na fabricação de telas monofilamento de precisão para o mercado de serigrafia e filtragem. Os produtos Sefar são utilizados em uma grande variedade de indústrias, desde as indústrias eletrônica, gráfica, médica, automotiva, alimentícia, de aplicações farmacêuticas até as indústrias aeroespacial, de moagem, refinaria e arquitetura. Com seu profundo conhecimento das aplicações, a Sefar ajuda os seus clientes a atingirem resultados otimizados em seus processos industriais. As subsidiárias e centros de fabricação em todo o mundo fornecem serviços técnicos locais para uma ampla gama de soluções oferecidas pela Sefar.

Sede

Sefar AG
Hinterbissastrasse 12
9410 Heiden – Switzerland
Telefone +41 71 898 57 00
Fax +41 71 898 57 21
printing@sefar.com
www.sefar.com

Subsidiárias nas Américas

USA – Buffalo, NY
Telefone +1 800 995 0531
sales@sefar.us

México City – Cuautitlan Izcalli
Telefone +52 55 5394 8689
info.mexico@sefar.com

Brazil – São Bernardo do Campo
Telefone +55 11 4390 6300
printing@sefar.com

Subsidiárias na Ásia

Singapore
Telefone +65 6299 9092
info.sg@sefar.com

China – Shenzhen
Telefone +86 755 2382 0322
printing@sefar.com

China – Suzhou
Telefone +86 512 6283 6383
printing@sefar.com

Hongkong – Kwai Fong N.T.
Telefone +852 2650 0581
printing@sefar.com

India – Thane
Telefone +91 2522 2940 34/35/36
printing@sefar.com

Subsidiárias na Europa

Spain – Cardedeu
Telefone +34 93 844 47 10
printing@sefar.com

Seu parceiro comercial Sefar:



Apenas as condições gerais de vendas mais atualizadas deverão ser aplicadas.
Consulte as especificações dos produtos locais mais recentes antes de sua utilização.

S E F A R
■ ■ ■ ■