

SEFAR® PME

Il tessuto per serigrafia con le migliori prestazioni

swiss
mesh
technology



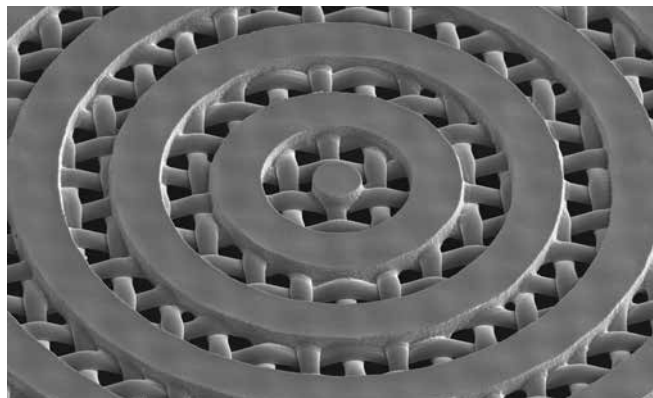
S E F A R
■ ■ ■ ■

SEFAR® PME è la serie di tessuti per serigrafia che offre le prestazioni migliori ed è destinato agli stampatori che hanno l'esigenza di aumentare l'efficienza dei loro processi di stampa. Il tessuto è fabbricato con un filato innovativo, di alto modulo ed elevata resistenza alla trazione, progettato e prodotto da Sefar. Questi tessuti offrono ai fabbricanti di matrici e agli stampatori il massimo della precisione insieme a livelli di tolleranze estremamente ridotti. SEFAR® PME consente di produrre, in modo efficiente e affidabile, matrici per i processi di stampa più impegnativi e rispondere allo stesso tempo alla richiesta dei livelli di qualità più alti e alle grandi tirature.

Caratteristiche del tessuto	Vantaggi per i fabbricanti di quadri/matrici	Vantaggi per lo stampatore
Filato di poliestere alto modulo con maggiore resistenza alla trazione	<ul style="list-style-type: none"> Valore massimo di tensione raggiungibile più elevato Riduzione del rischio di rottura del tessuto Processo di tensionamento efficiente e sicuro Affidabilità di processo e di prodotto 	<ul style="list-style-type: none"> Accurata riproduzione degli elementi fini dei dettagli nella stampa di substrati critici con sistemi di paste o inchiostri esigenti I valori di tensione più alti migliorano la precisione dimensionale lungo l'intera produzione Riduzione del rischio di rottura della matrice
Allungamento del tessuto basso e bilanciato	<ul style="list-style-type: none"> Stabilità della geometria del tessuto durante il tensionamento Rapidità nel raggiungere il valore di tensione stabile Elevata riproducibilità dei valori di tensione per ciascun tipo di tessuto 	<ul style="list-style-type: none"> Distorsione dell'immagine molto piccola Riproduzione esatta delle dimensioni dell'immagine durante il processo di stampa Ridotto rischio di moiré grazie al rapporto costante del numero di fili /cm
Minima perdita di tensione	<ul style="list-style-type: none"> Tempi di rilassamento ridotti che determinano un maggiore utilizzo delle apparecchiature di tensione Perdita di tensione minima e prevedibile tra il processo di tensionamento e la stampa Affidabilità di processo e di prodotto Maggiore produttività 	<ul style="list-style-type: none"> Maggiore velocità di stampa grazie al "fuori contatto" minimo e alla minore pressione della racla Riproduzione costante e precisa degli elementi di dettaglio fini al più alto grado di qualità Migliorate possibilità di recupero della matrice e riutilizzo del quadro
Trattamento di superficie per ottimizzare l'adesione	<ul style="list-style-type: none"> Applicazione costantemente uniforme di tutte le foto emulsioni Applicazione facile e sicura del film capillare grazie alle eccellenti proprietà idrofile La migliore adesione della matrice aumenta la capacità di risoluzione dei dettagli fini 	<ul style="list-style-type: none"> Le eccezionali proprietà di adesione della matrice aumentano l'ampiezza della gamma dei dettagli fini stampabili Nelle lunghe tirature la dimensione delle linee e la nitidezza del dettaglio rimane costante Maggiore vita utile della matrice grazie alle ottime proprietà di adesione
Tessuto tinto per una risoluzione ottima	<ul style="list-style-type: none"> Precisione nel trasferimento sulla matrice dell'immagine da stampare Lo spettro di assorbimento corrisponde con quello di esposizione per una buona risoluzione dei dettagli 	<ul style="list-style-type: none"> Il trasferimento dell'immagine sulla matrice è accurato e conforme all'originale Riproduzione fedele dell'immagine in stampa con minori perdite di dettagli
Ottima proprietà di rilascio di paste e inchiostri	<ul style="list-style-type: none"> Facilità di passaggio dell'adesivo attraverso le maglie del tessuto Applicazione dell'adesivo costantemente uniforme 	<ul style="list-style-type: none"> Osservanza delle più strette tolleranze delle tonalità di colore e delle conduttività elettriche richieste La maggiore superficie aperta del tessuto consente di stampare sistemi di paste o inchiostri ad alta viscosità
Buone proprietà antistatiche	<ul style="list-style-type: none"> Produzione dei quadri semplice e affidabile Ridotta sensibilità alla polvere durante la produzione della matrice Riduzione di "fori" sulla matrice e dei relativi tempi di ritocco 	<ul style="list-style-type: none"> La riduzione del rischio di fori nella matrice migliora l'affidabilità produttiva Processo di stampa regolare, pulito e senza errori Riduzione degli sprechi e maggiore efficienza produttiva
Segnalazione di nodi e difetti	<ul style="list-style-type: none"> Produzione e controllo della qualità delle matrici efficiente e razionale Ottimizzazione dell'uso del tessuto Riduzione dello spreco di tessuto e dello scarto di matrici 	<ul style="list-style-type: none"> Riduzione dei tempi di fermata della macchina da stampa Riduzione degli sprechi e maggiore efficienza produttiva Riduzione di sprechi e costi
Progettato e fabbricato in conformità agli standard industriali più elevati	<ul style="list-style-type: none"> Dimensioni più costanti del tessuto e della matrice Affidabilità del processo attraverso un controllo di qualità costante 	<ul style="list-style-type: none"> L'alta qualità delle matrici assicura l'affidabilità del processo Prestazioni e qualità di stampa ripetibili e senza compromessi

Guidati dallo spirito innovativo

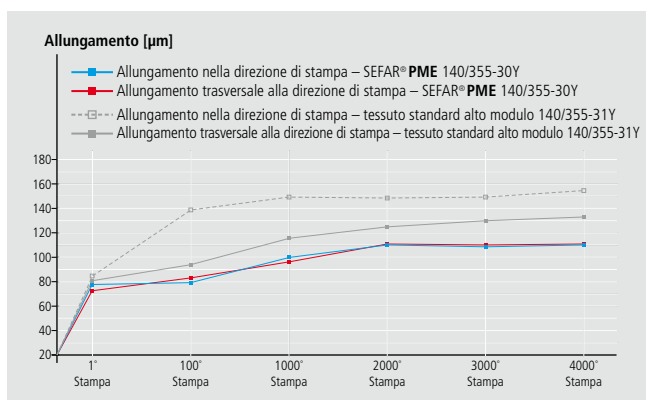
Oggi gli stampatori necessitano di ampliare ulteriormente le loro capacità di applicazione della tecnica di stampa serigrafica. Con il continuo sviluppo della propria gamma, Sefar offre soluzioni per i tessuti di serigrafia tese ad ottimizzare il vostro processo di stampa. SEFAR® PME rimuove gli ostacoli che impediscono la stampa delle immagini più fini. Il filato più sottile conferisce al tessuto una grande superficie libera che permette la stampa nitidissima di dettagli fini anche con quadri di grandi dimensioni, grazie alla tenacità del tessuto ancora più grande.



Bordi nitidi di linee circolari di 80 µm realizzate con SEFAR® PME 140/355-30Y

Le eccezionali caratteristiche del tessuto

SEFAR® PME possiede una stabilità incredibile, un allungamento molto basso e proprietà di adesione e antistatiche all'avanguardia nell'industria, che determinano l'efficienza di produzione e la precisione più alte dei processi nei quali viene impiegato. SEFAR® PME assicura la realizzazione in modo sicuro e ripetibile degli specifici parametri di un processo. Anche le tirature di stampa più lunghe vengono prodotte con distorsioni minime e stabilità dimensionale d'immagine senza precedenti.



Eccezionale accuratezza delle dimensioni lungo l'intera tiratura di stampa

Applicazioni

SEFAR® PME si è dimostrato insuperabile specialmente quando ci si avvicina ai limiti del possibile in serigrafia. In modo particolare nella produzione industriale di componenti di circuiti elettronici e nella stampa di elementi funzionali, così come nelle altre applicazioni dove sono richieste le più alte prestazioni del metodo serigrafico.



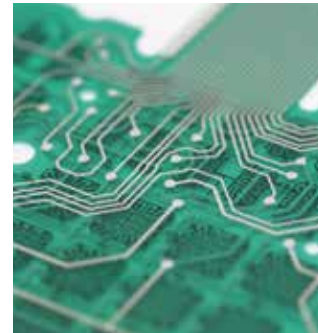
Maschere dei bordi o vernici protettive stampate con SEFAR® PME 140/355-30Y



All'avanguardia per il più alto grado di efficienza e qualità stampando con SEFAR® PME 110/280-35Y



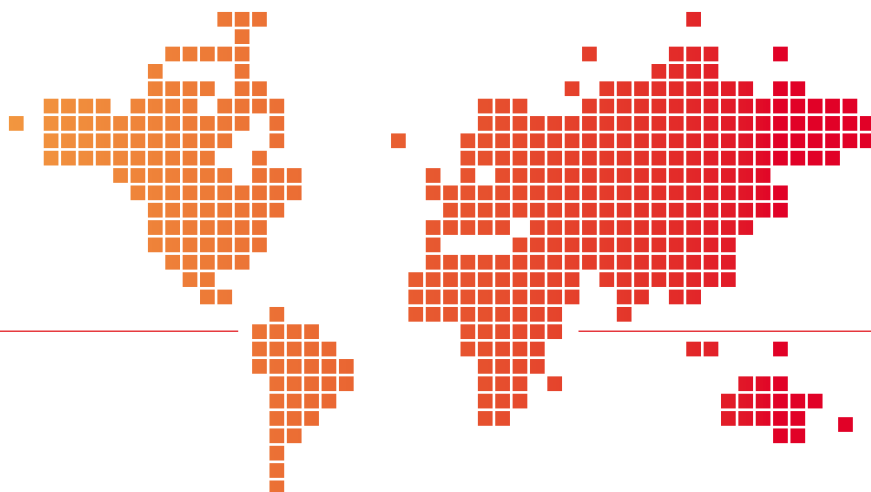
Caratteri e leggende nitidi e durevoli stampati con SEFAR® PME 150/380-30Y



Deposito di strati funzionali e piste conduttive della qualità migliore con with SEFAR® PME 130/330-30Y

Gamma del tessuto

La gamma di SEFAR® PME è fabbricata su misura per le esigenze tecniche delle vostre applicazioni di stampa serigrafica di oggi e di domani. Scegliete dalla nostra gamma di prodotti il tessuto che rappresenta la soluzione ideale per i vostri progetti di serigrafia. Per una consulenza specifica riguardante la vostra applicazione, vogliate contattare il locale rappresentante commerciale di Sefar.



Sefar nel mondo

Sefar è il fabbricante leader di tessuti monofilo di precisione per i mercati della serigrafia e della filtrazione. I prodotti Sefar sono impiegati in un'ampia varietà di industrie, che spaziano dall'elettronica alla grafica, al medicale e agli autoveicoli, dall'industria alimentare e farmaceutica all'aerospaziale, dal settore minerario e della raffinazione all'architettura. Con la sua profonda conoscenza nelle varie applicazioni, Sefar aiuta i suoi clienti ad ottenere il massimo dei risultati dai loro processi industriali. Filiali e stabilimenti di produzione in tutto il mondo offrono l'assistenza tecnica locale per la vasta gamma di soluzioni della Sefar.

Quartier generale

Sefar AG
 Hinterbissastrasse 12
 9410 Heiden – Svizzera
 Tel. +41 71 898 57 00
 Fax +41 71 898 57 21
 printing@sefar.com
www.sefar.com

Controllate Americhe

USA – Buffalo, NY
 Tel. +1 800 995 0531
 sales@sefar.us

Città del Messico – Cuautitlan Izcalli
 Tel. +52 55 5394 8689
 info.mexico@sefar.com

Brasile – São Bernardo do Campo
 Tel. +52 11 4390 6300
 printing@sefar.com

Controllate Asia

Singapore
 Tel. +65 6299 9092
 info.sg@sefar.com

Cina – Shenzhen
 Tel. +86 755 2382 0322
 printing@sefar.com

Cina – Suzhou
 Tel. +86 512 6283 6383
 printing@sefar.com

Hongkong – Kwai Fong N.T.
 Tel. +852 2650 0581
 printing@sefar.com

India – Thane
 Tel. +91 2522 2940 34/35/36
 printing@sefar.com

Controllate l'Europa

Spagna – Cardedeu
 Tel. +34 93 844 47 10
 printing@sefar.com

Il tuo Sefar partner commerciale:



Si intendono applicate le nostre condizioni generali di vendita più recenti. Prima di qualsiasi utilizzo siete pregati di consultare le schede tecniche di prodotto locali più aggiornate.

S E F A R