

## Sefar AG

Hinterbissastrasse 12  
9410 Heiden  
Schweiz

Telefon +41 71 898 51 04  
info@sefararchitecture.com  
www.sefararchitecture.com

## [FactBox]

### Gewebe

SEFAR® Architecture VISION AL 260/55B

### Grösse / Menge

325 m<sup>2</sup>

### Projekt/Ort

2100 K Street, Washington, D.C. (US)

### Gebäudetyp

Büro Hauptsitz

### Architekt

Shalom Baranes Architects, Washington, D.C. (US)

### Glaserhersteller

Pulp Studio Inc., Los Angeles (US)

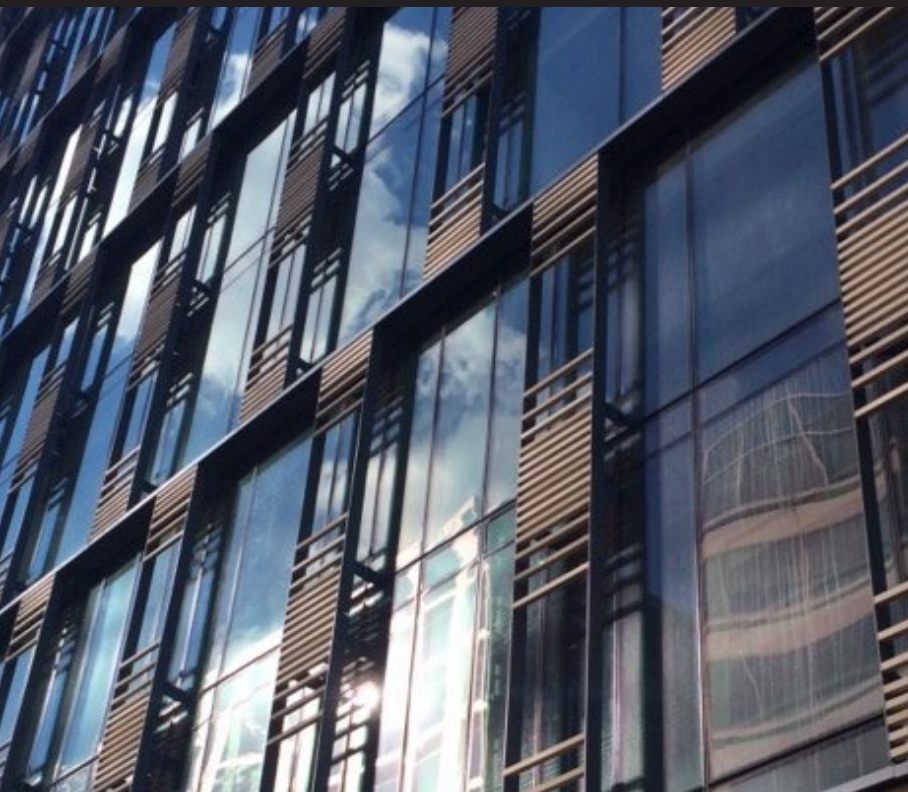
### Folie

SentryGlas® von Kuraray

13.12.2018

f a b r i c & g l a s s

## 2100 K Street Washington, D.C. (US)



## [ProjectInfo]

Das Gebäude an der 2100 K Strasse in Washington D.C. ist der Hauptsitz der Internationalen Finanzgesellschaft. Diese bedeutende Bürovergrößerung ist eine flexible Lösung, um mögliche zukünftige Erweiterungen anzuhängen. Die geometrische Gestaltung der in die Struktur integrierten Dach- und Glaslamellen dient der Aufwertung der Fassade und spiegelt die darunter liegende Umgebung wider.

In den Glaslamellen auf der Nord- und Ost-Seite des Gebäudes wurde SEFAR® Architecture VISION AL 260/55B Gewebe eingesetzt. Für die insgesamt 172 Lamellen wurden etwa 325 m<sup>2</sup> Glas verbaut.

Das Vision Gewebe reduziert Blendlicht, verbessert die Wärmeleistung und verleiht der Fassade eine einzigartige Tiefe, wodurch die Perspektive des Gebäudes weiter verbessert wird. Der Kundenwunsch war ein deckenhohes Glas mit Energieeinsparung.

Die Glaslamellen ziehen die Blicke auf sich, wenn schimmerndes und reflektierendes Licht über das Gebäude streift, ohne dabei die Sicht von innen nach aussen zu beeinträchtigen.

ARCHITECTURE

S E F A R  
■ ■ ■ ■