

Sefar AG

Hinterbissastrasse 12
9410 Heiden
Schweiz

Telefon +41 71 898 51 04
info@sefararchitecture.com
www.sefararchitecture.com

f a b r i c & g l a s s

Verbindungsbrücke zwischen den NYC's Kupfer-Türmen New York (US)

[FactBox]

Gewebe

SEFAR® Architecture VISION AL 260/55

Grösse / Menge

827 m²

Projekt/Ort

Skybridge, 626 1st Avenue, New York (US)

Anwendung

Brücke

Architekt

SHoP Architects, New York (US)

Entwickler

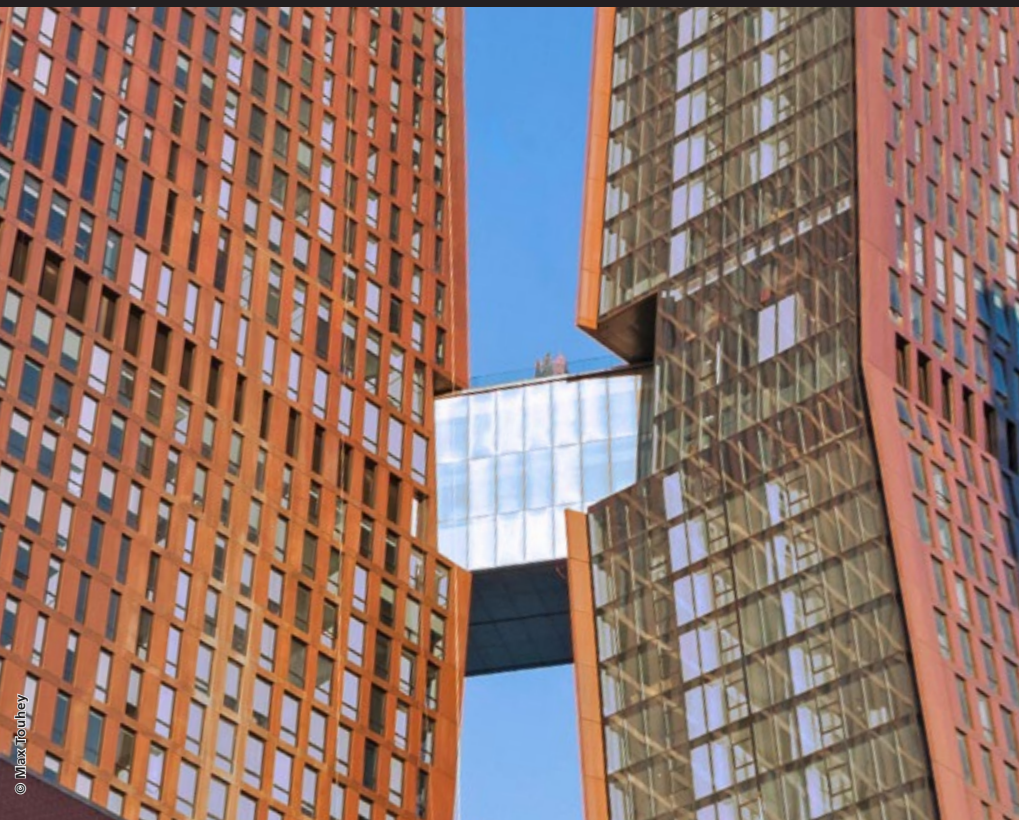
JDS Development Group, New York (US)

Glasersteller

McGrory Glass, Paulsboro NJ (US)

Folie

SentryGlas® von Kuraray/DuPont



[ProjectInfo]

Eine Brücke verbindet die beiden Türme des Gebäudes, die über 760 Wohnungen verfügen. Das einlamierte SEFAR® Architecture VISION Gewebe schützt die Brücke und die Freizeitangebote auf der rund 5'500 m² grossen Fläche vor Hitze und Sonne und lässt einen fantastischen Blick auf die Stadt zu. Von der schwarzen Innenseite kaum wahrnehmbar, verleiht das Vision Gewebe mit dem dreidimensionalen Effekt der Glasfassade eine einzigartige Tiefe. Von der Aluminium beschichteten Aussenseite ist das Gewebe opak und bietet den Bewohnern genügend Privatsphäre. Die dreistöckige Brücke bietet mehrere Nutzungsmöglichkeiten, inklusive eines 23 Meter langen Innenpools. Funktionell verbessern die Vision Gewebe die thermischen Werte indem sie die Wärmebelastung reduzieren. Das laminierte Gewebe verringert auch die Blendung dank dem geringeren visuellen Lichtdurchlass (VLT), somit sind keine weiteren Beschattungssysteme erforderlich.

ARCHITECTURE

S E F A R

