

Sefar AG

Hinterbissastrasse 12
9410 Heiden
Schweiz

Telefon +41 71 898 51 04
info@sefararchitecture.com
www.sefararchitecture.com

f a b r i c & g l a s s

City Walk Jumeirah Dubai (AE)

[FactBox]

Gewebe

SEFAR® Architecture VISION AL 260/25

Grösse / Menge

4'000 m² (ca. 43'055 Sqft.)

Projekt/Ort

City Walk Jumeirah, Dubai (AE)

Gebäudetyp

Gewerbliches Gebäude mit Appartements

Architekt

Benoy, Dubai (AE)

Glasersteller

Future ArchitecturalGlass LLC

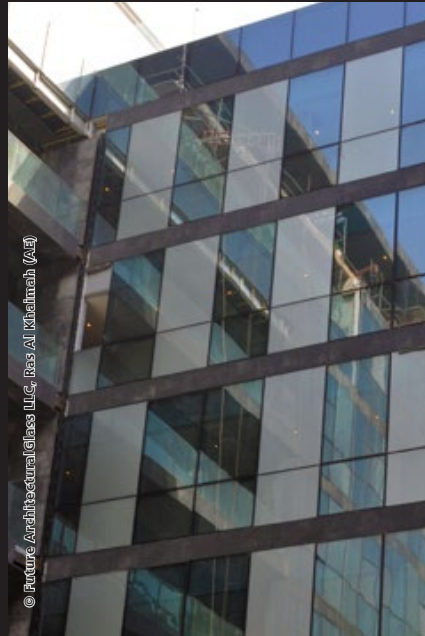
Ras Al Khaimah (AE)

Folie

SentryGlas® von Kuraray/DuPont

Fassadenbauer

Al Abbar Aluminium, Dubai (AE)



[ProjectInfo]

Das City Walk Gebäude in Dubai ist ein gemischter Standort mit Einzelhandels- und Gastronomiezentrum in Kombination mit hochwertigen Apartments. In einer der besten Lagen der Arabischen Emirate gelegen, ist der City Walk Teil eines Trends von Grossprojekten in der Region.

Die laminierten Fassadenelemente verwenden SEFAR® Architecture VISION AL 260/25 Gewebe, um die Tiefe der Aussenfassade zu erhöhen und gleichzeitig die Sonneneinstrahlung und Reflexion zu reduzierenden und somit die Energieeffizienz für die Eigner zu optimieren. Das einlamierte Gewebe ist aus schwarzem Polyester, mit einer nach aussen gerichteten Aluminium-Beschichtung, während die Innenseite schwarz bleibt, um eine möglichst freie Sicht nach aussen zu gewähren.

Die Isolierverbundgläser sind ca. 2.5 x 1.5 m gross und wurden in einem umseitig angebrachten Aluminiumrahmen befestigt.

ARCHITECTURE

S E F A R

