

Sefar AG

Hinterbissastrasse 12
9410 Heiden
Schweiz

Telefon +41 71 898 51 04
info@sefararchitecture.com
www.sefararchitecture.com

f a b r i c & g l a s s

Dun Laoghaire Bibliothek dlr Lexicon Dublin (IR)

[FactBox]

Projekt/Ort

Dun Laoghaire Bibliothek, dlr Lexicon, Dublin (IR)
<http://libraries.dlrco.ie>

Architekt

Carr Cotter & Naessens Architects, Cork (IR)
www.ccnarchitects.net

Glasersteller

UAB Glassbel Baltic (Laminiertes Glas), Klaipeda (LT)
www.glassbel.com

Folie

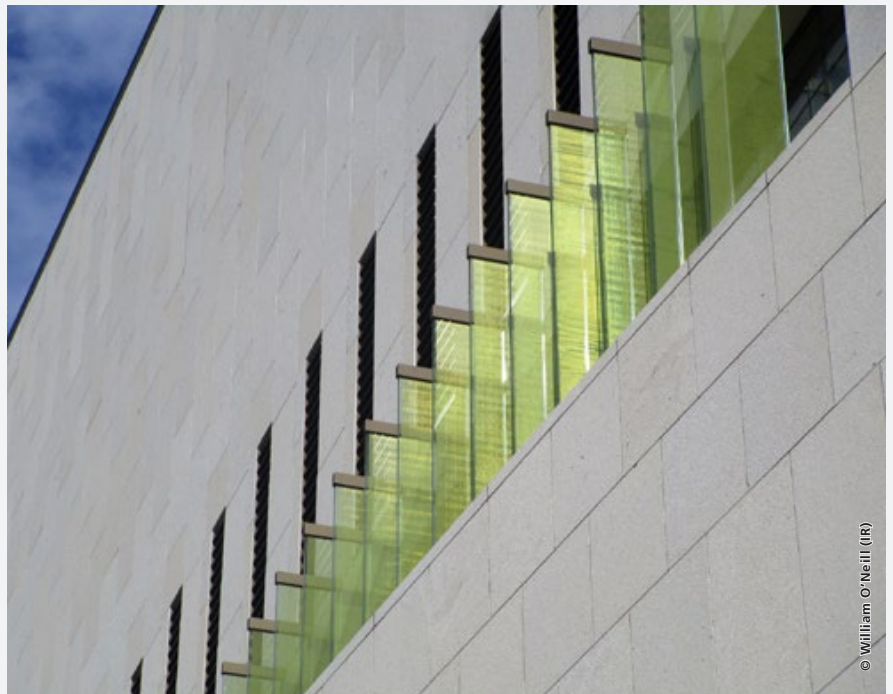
SentryGlas® von Kuraray/DuPont
www.sentryglas.com

Gewebe

SEFAR® Architecture VISION PR 260/55B Gold

Der Moran Park in Dun Laoghaire stellt die natürliche Trennung zwischen dem Hafen und der Stadt dar. Vom Wasser aus betrachtet, ist das Gebäude ein echtes Wahrzeichen. Seine gewaltigen Fenster erstrecken sich in Richtung Hafen und bieten von innen einen atemberaubenden Blick. Die moderne Bibliothek verbindet Gemeinschaft, Bildungs- und Kulturveranstaltungen und erstreckt sich über zwei Etagen. Auf der unteren Ebene grenzt der Park des Gebäudes an die öffentliche Zone. Hinter den öffentlichen Räumen befinden sich Arbeitsräume und Archive. Auf der oberen Ebene ist ein Aufenthaltsraum mit Blick auf den Park sowie Räume für Bücher-Clubs, Tagungen und Seminare. Die städtische Kunstgalerie und die damit verbundene Werkstatt liegen auch auf dieser Etage.

Die Erscheinung des Gebäudes ist schlicht, eine voluminöse Betonhülle mit Granitplatten verkleidet und inwendig mit Eiche ausgekleidet für die Geräuschregulierung sowie die Bücherregale. Die markanten grossen Fenster und der Eingangsbereich sind aus Bronze, der Terrassenblock besteht aus roten Ziegelsteinen. In diesem Bereich sind die Fenster klassischer, die Glaslamellen in welche das SEFAR® Architecture VISION Gewebe PR 260/55B Gold einlaminiert ist, dienen der Schattenbildung und sind ein optisches Highlight. Das Gewebe ist beidseitig beschichtet und bedruckt.



ARCHITECTURE

S E F A R

