

# SBB Bürohauptgebäude

**Projekt.** SBB Immobilien bewirtschaftet als eines der grössten Immobilienunternehmen der Schweiz landesweit rund 3'500 Gebäude und 4'000 Grundstücke. Die SBB realisiert auf dem Areal Bern Wankdorf City ihren neuen Hauptsitz bestehend aus zwei neuen Bürogebäuden für die zentralen Bereiche des Konzerns sowie die Divisionen Infrastruktur und Immobilien. Mit dem Zusammenführen von bisher verstreuten Bürostandorten im Raum Bern an einem zentralen Ort senkt die SBB die Strukturkosten. Gleichzeitig erhöht die damit verbundene Optimierung der Arbeits- und Kommunikationsprozesse die Produktivität. Die Baufelder umfassen rund 35'000 m<sup>2</sup> und befinden sich nördlich der S-Bahn-Station Bern Wankdorf, zwischen dem Gleisraum und der Autobahn A1. Auf dem Areal entstehen Arbeitsplätze für ungefähr 1'700 Mitarbeiter.

**Konzept/Design.** Die Fassaden bestehen aus farbigen, beweglichen Glaslamellen, die je nach Sonnenstand dem Gebäude einen sich wandelnden Ausdruck verleihen. Das SEFAR® Architecture VISION Gewebe AL 260/25 ist ins Glas einlaminiert. Fünf Farben, die verschieden angeordnet sind, ergeben ein interessantes Lichtspiel. Die Gläser sind als Sonnenschutzlamellen am gesamten Objekt verbaut. Trotz der reflektierenden und blickdichten Erscheinung ist die Sicht von innen nach aussen dank der schwarzen Innenseite des Gewebes weiterhin gewährt. Die Struktur vom Gewebe ergibt die einzigartige Optik und Reflexion.

**Konstruktion.** Die zweiseitig vertikal gelagerten Sonnenschutzlamellen sind ungefähr einen halben Meter breit. Sie sind mit zwei U-Profilen an den kurzen Kanten in einem Metallrahmen-Profil verklebt. Insgesamt wurden 6'200 Lamellen montiert, was eine Gesamtfläche von rund 9'300 m<sup>2</sup> Glas mit einlaminiertem Vision Gewebe bedeutet, welches vom Rand zurückversetzt ist.

**Projekt/Ort:** SBB Bürogebäude, Bern Wankdorf, Schweiz, [www.sbb.ch](http://www.sbb.ch)

**Architekt:** Lussi + Halter Partner AG, Luzern, Schweiz, [www.lussi-halter.ch](http://www.lussi-halter.ch)

**Glaserhersteller:** BGT Bischoff Glastechnik AG, Bretten, Deutschland, [www.bgt-bretten.de](http://www.bgt-bretten.de)

**Folie:** SentryGlas® von DuPont, [www.sentryglas.com](http://www.sentryglas.com)

**Totalunternehmen:** ANLIKER AG, Emmenbrücke, Schweiz, [www.anliker.ch](http://www.anliker.ch)

**Fassadenbauer:** Colt International GmbH, Kleve, Deutschland, [www.colt-info.de](http://www.colt-info.de)

**Gewebe:**

SEFAR® Architecture VISION **AL 260/25**

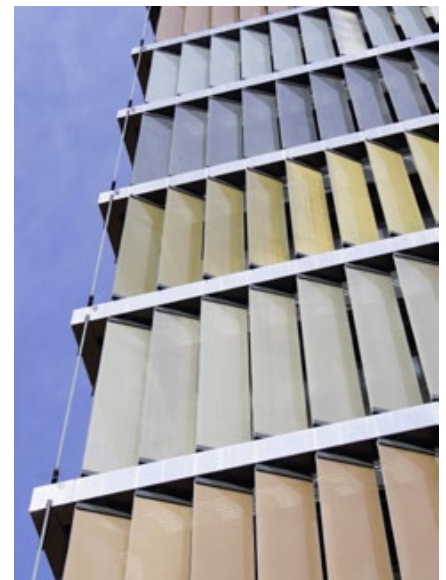
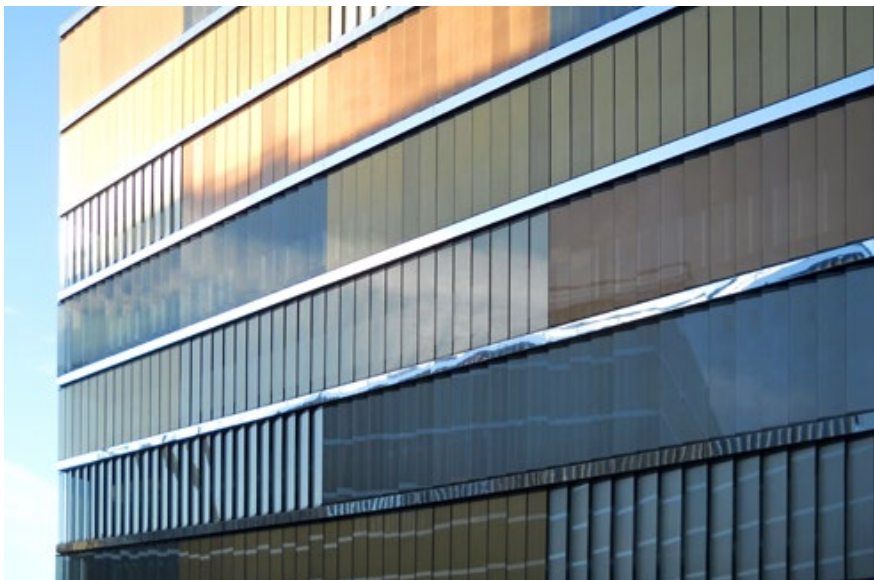
SEFAR® Architecture VISION **CR 260/25**

SEFAR® Architecture VISION **PR 260/25** Gold

SEFAR® Architecture VISION **PR 260/25** Copper

SEFAR® Architecture VISION **PR 260/25** Pearl

**Fotos:** Colt International GmbH, Kleve, Deutschland, [www.colt-info.de](http://www.colt-info.de)



ARCHITECTURE  
fabric & glass

SEFAR  
■ ■ ■ ■

Sefar AG  
Architecture  
Hinterbissastrasse 12  
9410 Heiden  
Schweiz

Telefon +41 71 898 51 04  
Fax +41 71 898 58 71  
[info@sefararchitecture.com](mailto:info@sefararchitecture.com)  
[www.sefar.com](http://www.sefar.com)  
[www.tenarafabric.com](http://www.tenarafabric.com)