

C Quadro in Udine, Vorstandsgebäude, Italien

Projekt. Wenn Architektur urbane Veränderungen aufgreift, dann häufig mit dem Wunsch der Erneuerung. So auch im italienischen Udine. Hier steht heute ein hoch modernes, elegantes Bürogebäude, das «C Quadro Executive building», das dem Viertel neuen Glanz verleiht und ein Gesicht gibt.

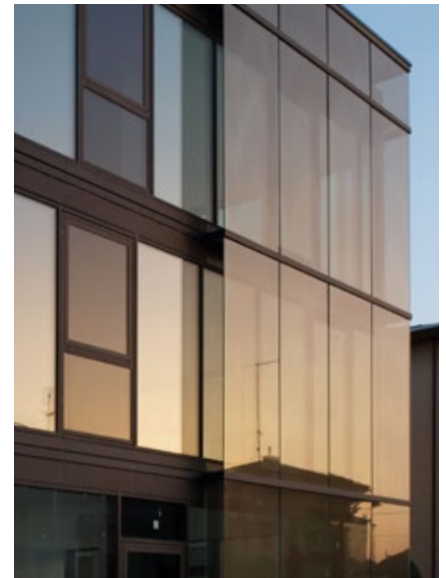
Konzept/Design. Wie schwebend präsentiert sich das neu errichtete Verwaltungshaus mit einer Gesamtfläche von rund 4'500 m², das auf einer Abrissbrache entstand und sich heute scheinbar mühelos zwischen Villen und weniger repräsentative Gebäude einreihet. Subtil greift die Fassade die Versatzstücke der gewohnten Silhouette auf und spiegelt so bewusst das charakteristisch uneinheitliche Stadtbild wider. Dabei orientiert sich der Komplex geschickt an der Höhe der umgebenden Gebäude und setzt erst ab Höhe des zweiten Obergeschosses eine gläserne Hülle quasi on top. Diese vorgesetzte Fassade besteht aus zwei hintereinander angeordneten Fronten, der klassischen Fensterwand und der vorgesetzten Glashülle. Verbindendes

Element sind Metallstege, die gleichzeitig der Wartung und Pflege von Fensterflächen und Aussenhaut dienen.

Konstruktion. Für die Gestaltung der Fassadenelemente wählten die Architekten eine reizvolle Möglichkeit, die Interaktion zwischen Gebäude und Umwelt in den Vordergrund zu rücken. In Teilen der Fassade wurde das einseitig Aluminium beschichtete, offenmaschige schwarze SEFAR® Architecture VISION Präzisions-Gewebe AL 260/55 teilweise zusätzlich mit goldfarbenem Druck veredelt.

Einlaminiert in den Glaselementen vermittelt die Gewebestruktur einen nahezu spürbar sanften Gesamteindruck. Für die im Gebäude beschäftigten Menschen sind zusätzliche Aspekte entscheidend: der Klimateffekt, der sich zum einen aus der dosierten Sonneneinstrahlung und zum anderen durch die natürliche Luftzirkulation zwischen den beiden Fassaden-Elementen ergibt. 55 % Maschenöffnung bieten genügend offene Fläche, um vom Büro aus die optimale Durchsicht zu gewährleisten.

Projekt/Ort: C Quadro, Udine, Italien
Architekt: Studio Guerini, Udine, Italien
Glasfirma: BGT Bischoff Glastechnik AG, Bretten, Deutschland, www.bgt-bretten.de
Folie: SentryGlas® von DuPont, www.sentryglas.com
Gewebe: SEFAR® Architecture VISION AL 260/55 und PR 260/55 Gold
Fotos: Chiara Marchetti Studio Guerini



ARCHITECTURE
fabric & glass

SEFAR
■ ■ ■ ■

Sefar AG
Architecture
Hinterbissastrasse 12
9410 Heiden
Schweiz

Telefon +41 71 898 51 04
Fax +41 71 898 58 71
info@sefararchitecture.com
www.sefar.com
www.tenarafabric.com