

# 10 Brock St., NEQ, Regent's Place, London

**Projekt.** Regent's Place ist ein 52'612 m<sup>2</sup> grosses, vollständig erschlossenes Gelände im Londoner Westend, in dem bereits nahezu 10'000 Angestellte und Anwohner leben. In den letzten sieben Jahren wurde Regent's Place komplett umstrukturiert und 2013 wird British Land im North East Quarter (NEQ) weitere 46'450 m<sup>2</sup> Bauland erschliessen. Das Herz der Anlage bildet Regent's Place Plaza, ein Treffpunkt, an dem regelmässig Veranstaltungen stattfinden.

Das Geschäftsquartier besteht aus drei Gebäuden mit jeweils 8, 10 und 16 Stockwerken, die von aussen komplett verglast sind und von Wilkinson Eyre entworfen wurden. Nach seiner Fertigstellung wird der Komplex 185'806 m<sup>2</sup> Büro-, Verkaufs- und Wohnflächen mit Raum für 14'000 Angestellte und Einwohner bieten.

**Konzept/Design.** Vision Gewebe wurde verwendet, um einen Kontrast zum eloxierten Edelstahl auf der Südfassade herzustellen, während die

Ost- und Westfassade vertikale Glaslamellen mit einem lichtdurchlässigen Sefar Gewebe haben. Die unterschiedlich breiten Lamellen erzeugen so ein Wellenmuster auf der Fassade. Die benachbarten Sichtfenster haben eine Vollfläche, die genauso breit ist wie die Lamellen. Das SEFAR® Architecture VISION Gewebe besteht aus zu 50 % offenem schwarzem Polyester mit einer zweiseitigen Aluminiumbeschichtung, da die Sonne beidseitig auf die Glaslamellen scheint. Auch die Sonnenschutzlamellen enthalten das SEFAR® Architecture VISION Gewebe.

**Konstruktion.** Das laminierte Sicherheitsglas hat einen niedrigen Eisenanteil und geschliffene Kanten, wobei die Glaslamellen im 90°-Winkel zur Fassade montiert sind. Die rahmenlosen Lamellen werden zwischen die 1,5 Meter breiten Scheiben eingesetzt und sind freitragend am Pfosten befestigt. Die Glasscheiben sind 3,9 m hoch und 175 mm und 450 mm breit.

**Projekt/Ort:** Regent's Place, NEQ, London, England, [www.regentsplace.com](http://www.regentsplace.com), [www.10brockstreet.com](http://www.10brockstreet.com)

**Architekt:** Wilkinson Eyre, London, England, [www.wilkinsoneyre.com](http://www.wilkinsoneyre.com)

**Glaserhersteller:** BGT Bischoff Glastechnik AG, Bretten, Deutschland, [www.bgt-bretten.de](http://www.bgt-bretten.de)

**Folie:** SentryGlas® von DuPont, [www.sentryglas.com](http://www.sentryglas.com)

**Technische Planung:** ArupFacadeEngineering, London, England, [www.arup.com](http://www.arup.com)

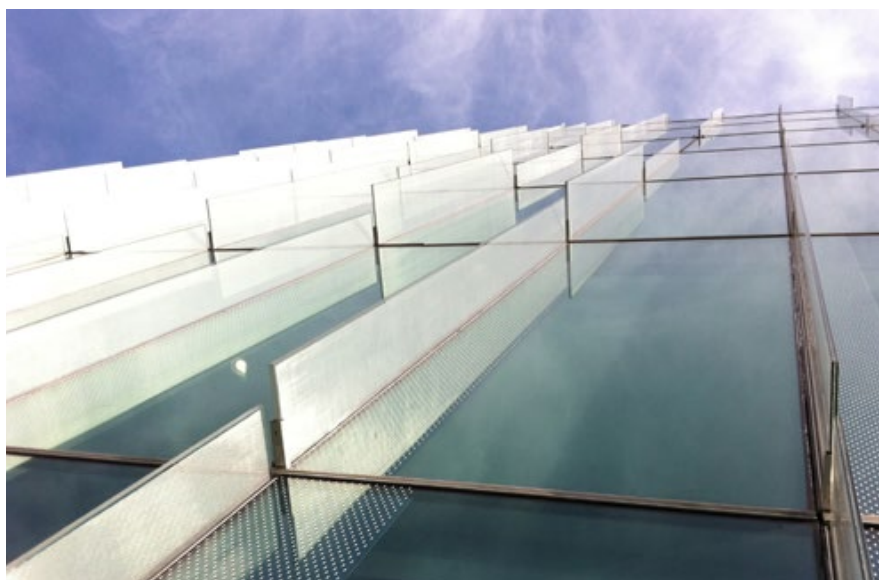
**Konfektionär/Ausführung:** Scheldebouw BV, N.L., Niederlande, [www.scheldebouw.com](http://www.scheldebouw.com)

**Generalunternehmer:** Lend Lease, [www.lendlease.com](http://www.lendlease.com)

**Bauträger:** British Land, London, England, [www.britishland.com](http://www.britishland.com)

**Gewebe:** SEFAR® Architecture **VISION AL 260/50B**

**Fotos:** Wilkinson Eyre, London, England, [www.wilkinsoneyre.com](http://www.wilkinsoneyre.com)



ARCHITECTURE  
fabric & glass

SEFAR  
■ ■ ■ ■

Sefar AG  
Architecture  
Hinterbissastrasse 12  
9410 Heiden  
Schweiz

Telefon +41 71 898 51 04  
Fax +41 71 898 58 71  
[info@sefararchitecture.com](mailto:info@sefararchitecture.com)  
[www.sefar.com](http://www.sefar.com)  
[www.tenarafabric.com](http://www.tenarafabric.com)